

REVISTA CLADDING

La revista de la fachada ventilada en América Latina

Número 9 / Noviembre 2019

EN ENTREVISTA:

ARQ. EMANUEL SOTO



DISTRITO ARMIDA

 **EQUITONE**

Fibre cement facade materials

**UN MATERIAL DE REVESTIMIENTO
QUE LLEGÓ PARA QUEDARSE**

– PROYECTO COLMEDICA BOGOTÁ
– PABELLÓN ARCHDAYS MX 2019

revistacladding.com

Estimados lectores y seguidores de **Revista Cladding**.

Como en cada ocasión que presentamos una nueva edición, nos sentimos muy contentos por poder compartir con nuestros lectores nuevo contenido relacionado con el mundo de los revestimientos arquitectónicos innovadores. En ésta ocasión no es la excepción ya que hemos dedicado el presente número a un material que está causando una nueva oleada de proyectos muy interesantes en América Latina. Se trata de los paneles de fibrocemento de alta densidad **Equitone**; que aunque ya habíamos hablado de éste material en números pasados, en ésta ocasión presentamos interesantes proyectos ya terminados que lo utilizan.

Hablando de proyectos interesantes, salta a la vista lo que se ha comenzado a nombrar por parte de la prensa internacional como el “*Serpentine Latinoamericano*” se trata del Pabellón ArchDays Mx del cual tenemos para ustedes una reseña de su inauguración, con detalles y sobretodo material gráfico para disfrutar.

Así mismo un ambicioso y altamente estético proyecto en el norte de México se hace presente en la página 10, como también una ejecución de Fachada Ventilada impecable, ésto en Bogotá (Página 4).

Para terminar, pero no menos importante, el equipo de **Revista Cladding** realizó una interesante entrevista con el **Lic. Mario Kok**, CEO de la empresa *Sistemas de Fachadas S.A. de C.V.* quien nos cuenta sobre la

expansión y nuevos mercados en Colombia y otros países de América Latina.

Disfruten su lectura!



En portada, el pabellón Arch-Days MX 2019 ubicado en una de las zonas más representativas de la CDMX.

CONTENIDO

REVISTA **CLADDING**
La revista de la fachada ventilada en América Latina

Agradecemos sus comentarios, sugerencias y propuestas con material editorial para nuestros siguientes números. Para nosotros es muy importante recibir y escuchar su opinión.

Ponte en contacto con nosotros en www.revistacladding.com

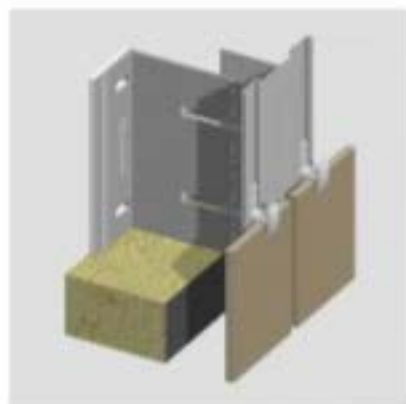
FIXALUM

Soluciones integrales para sistemas de fachadas

A través de alianzas con líderes Europeas en soluciones de fijación en particular con Allface y Bostik, podemos ofrecer al mercado Mexicano la mejor solución técnica al mejor precio disponible.

Nuestro servicio incluye desde el análisis principal del proyecto para buscar la mejor solución, la venta y entrega de productos requeridos, cálculo estructural, ingeniería de detalles hasta la supervisión de obra.

- ❁ **Sistemas de fijación mecánica**
- ❁ **Pegamentos estructurales**
- ❁ **Anclajes y perfiles de aluminio especializados**
- ❁ **Clips de acero inoxidable para porcelanato**
- ❁ **Remaches para placas de revestimiento**



*Atendemos a toda la República Mexicana
Conoce nuestro portafolio de productos en:*

Distribuidor Master para
América Latina de la marca



Distribuidores autorizados

EJOT®

www.fixalum.com

Pedidos, cotizaciones e informes info@fixalum.com

COLMEDICA / BOGOTÁ, COLOMBIA

Nuevas voces se perciben en el landscape de la bella y emergente capital Colombiana.

La presencia de volúmenes, juegos de color y ritmo arquitectónico le dan vida al entorno de éste nuevo edificio.



Colmedica,

una cadena de centros médicos que ofrecen servicios de salud de prepago. Cuenta con más de 26 años en el mercado y ahora mismo su base de usuarios supera los 254,000



El diseño de éste proyecto estuvo a cargo de **Schneider Arquitectos**, quienes con creatividad y buen gusto dieron vida a éste edificio en el que se entrelazan dos volúmenes con materiales que se complementan. Por un lado un cuerpo de cristal en formato horizontal el cual es acogido por un volúmen mas vertical con una materialidad mas pétrea, orgánica pero compartiendo la misma limpieza y ritmo en sus modulaciones.

Más de 4,100 m²
de Fachada ventilada
Equitone conforman el
revestimiento opaco
del inmueble.





La ejecución impecable en éste tipo de materiales de fachada es crucial ya que para cubrir las garantías del fabricante debe realizarse al pie de la letra, respetando las guías de instalación, así como los sistemas de fijación y elementos utilizados. Por la parte mecánica es primordial el perfecto alineamiento y espacio entre las juntas, ya que permite cualquier movimiento libre entre los paneles.

Recordemos que los paneles para fachada **Equitone** están diseñados para soportar cualquier clima, nieve, humedad, calor extremo, huracanes, sismos y son prácticamente libres de mantenimiento.

Nos llena de emoción y orgullo ver que éste tipo de materiales novedosos estén comenzando a observarse dentro de la escena Colombiana ya que crea tendencia para construir con opciones innovadoras, prácticas y estéticas.





DIS
TRI
TO

AR
MI
DA





EN ENTREVISTA



Con mucho agrado les presentamos la entrevista que amablemente nos concedió el Arq. Emanuel Soto, con relación al ambicioso proyecto **Districto Armida** el cual se está llevando a cabo en la ciudad de Monterrey, México. El Arq. Soto forma parte del equipo de creativos que están trabajando desde hace un par de años en darle vida a este nuevo cluster el cual llama la atención por su visión vanguardista y su buen gusto estético.





Arq. Pláticanos un poco sobre Distrito Armida y su lugar en el desarrollo de la zona de Monterrey N.L

Distrito Armida® es el desarrollo de una nueva comunidad. Es un proyecto que representa una oportunidad de transformación social en esta zona urbana, planeada para crear un entorno que conecta todas tus necesidades, vivienda, trabajo, entretenimiento, salud entre otras cosas para crear una ciudad llena de vida.







ARMIDA

¿Cuál crees que es del valor agregado del proyecto? ¿Qué lo diferencia a los demás?

Distrito Armida® es una intervención positiva en el contexto integrando la movilidad orientada al usuario y no al automóvil, reforzando los valores de comunidad como principal objetivo.






GREEN RING

SOKA

Lo que conocemos en cuanto a diseño arquitectónico de Distrito Armida es impresionante. ¿Cuál fue la idea o concepto que llevó a terminar con este diseño?

La búsqueda de mejorar la vida para las personas, Distrito Armida® ofrece un espacio planeado para crear comunidades seguras y personas más productivas en un entorno de equidad social, un distrito incluyente donde la modernidad, el arte y la cultura se manifiestan para brindar una máxima experiencia de vida en comunicación con tu mundo.



En cuanto a las fachadas, se eligieron zonas con fachada ventilada y paneles de Fibrocemento europeos. ¿Pláticanos, es por funcionalidad, por estética, por ambos?

En nuestros desarrollos nos interesa utilizar materiales innovadores en cuanto a estética y funcionalidad lo que nos llevó al Fibrocemento.

¿Qué los llevó a utilizar este tipo de revestimientos?

La calidad y el lenguaje arquitectónico esperado solo podría ser lograda con este tipo de materiales.





Distrito Armida se encuentra en una zona con un medio ambiente / clima muchas veces extremo.

¿Cómo influye eso en la toma de decisiones en cuanto al uso de materiales? ¿La parte estética es mermada por esto?

La arquitectura vernácula norestense nos enseñó la importancia de los materiales para protegernos de las temperaturas extremas, tanto frío como calor, gracias al avance de la tecnología en los materiales nos ha permitido encontrar un abanico de propuestas que solventan este tipo de problemas sin impactar ni estructural ni visualmente la arquitectura que transmite el lenguaje del proyecto.









PINTO MEXICO

snooker bar



URBAN ORIGINAL



Mexican

best in

DISTRICT



¿Como ven ustedes como compañía el futuro de Monterrey y sus municipios conurbados?

Con optimismo de que la ciudad se transforme en una metrópoli pensada en función para sus ciudadanos y su calidad de vida. Una ciudad integral que te invite a vivirla.

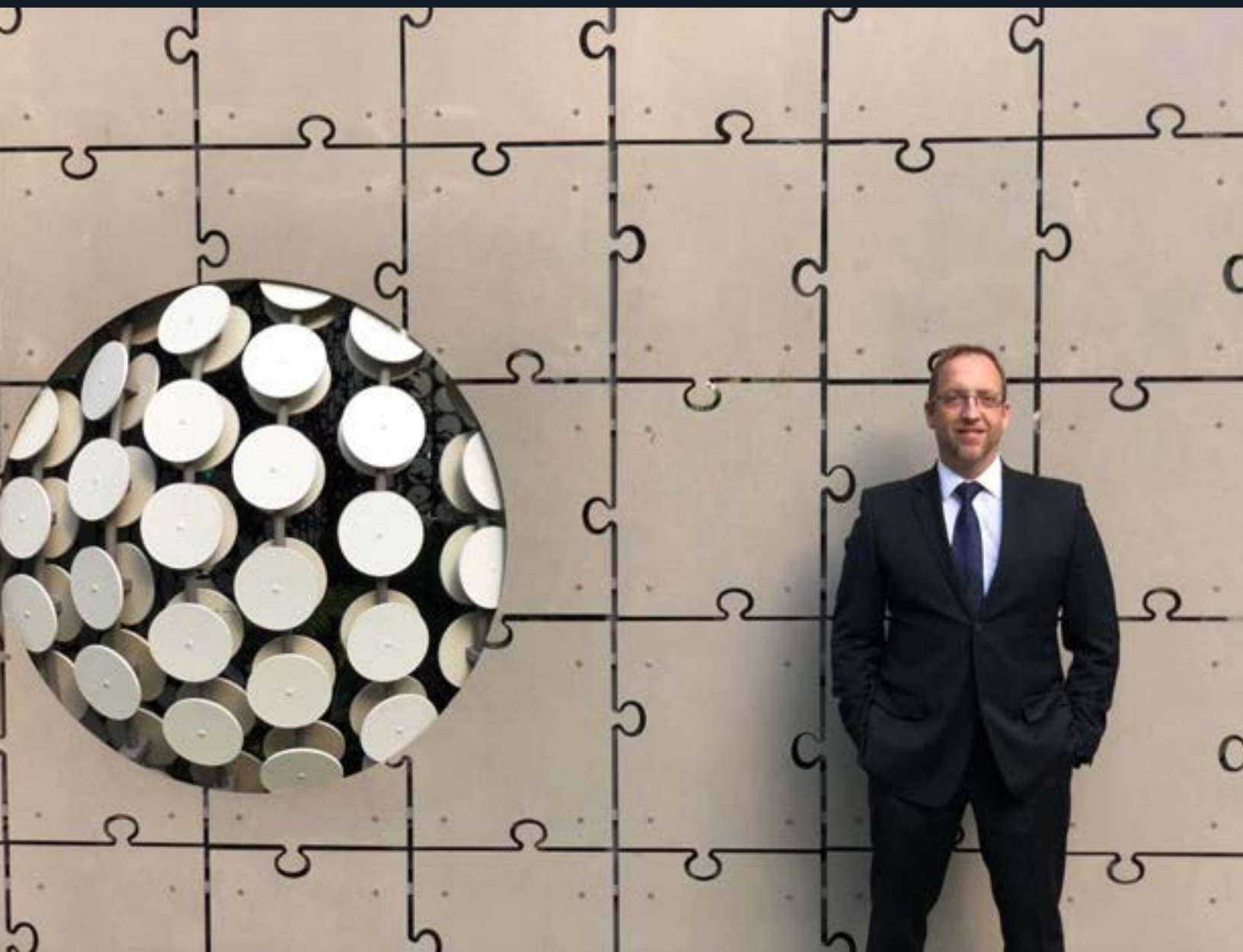


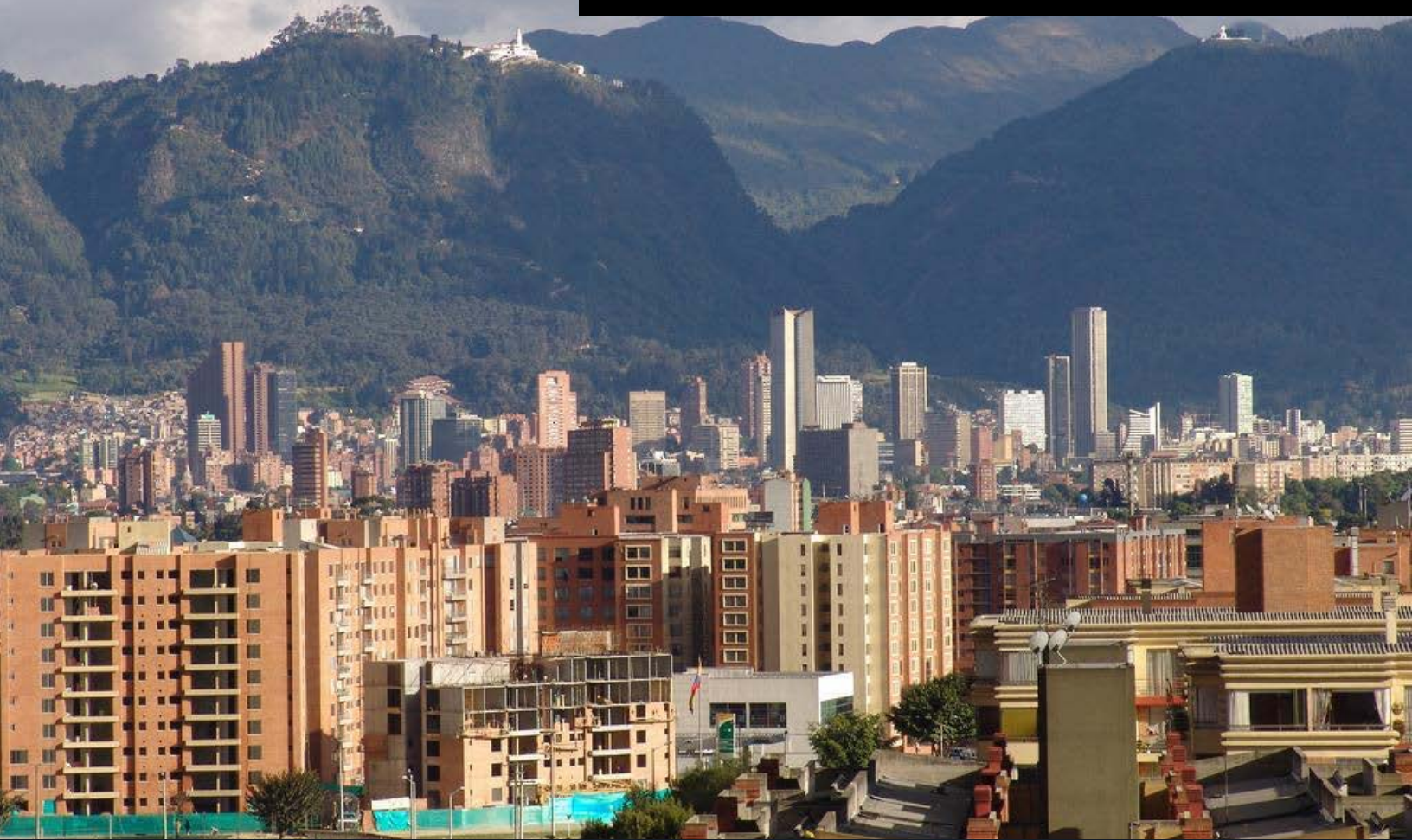
PATCHOULI

EN ENTREVISTA

Entrevista al Lic. **Mario Kok**, CEO de *Sistemas de Fachadas S.A de C.V.*

Recientemente tuvimos la oportunidad de concretar una entrevista con uno de los pioneros en México en el mercado de los materiales de revestimiento especializados para fachadas ventiladas, se trata de **Mario Kok** quien desde hace más de 14 años ha revolucionado un mercado en América Latina y que gracias a la compañía que lidera, han dado a conocer nuevas opciones en materiales a los arquitectos y constructores de México, Colombia, Panamá y otros países de América Latina. Dicha entrevista se llevó a cabo en el marco de la inauguración del Pabellón ArchDays MX 2019 del que estaremos hablando mas adelante en otro artículo.





- En ésta ocasión concentraremos nuestra plática en la importante expansión que la compañía **Sistemas de Fachadas** está viviendo y las nuevas oportunidades que representan para el mercado Colombiano.

- *Mario, pláticanos un poco desde tu punto de vista ¿Cómo percibes el mercado de la construcción en Colombia en éstos últimos años?*

Ante todo, muchas gracias por la oportunidad de hablar un poco de este mercado con tanto potencial en América Latina.

La empresa (**Sistemas de Fachadas**) se estableció en Colombia en 2017 y en estos tres años he tenido la oportunidad de trabajar en Bogotá, Medellín, Cali y Cartagena.

Los últimos dos años vi el mercado un poco flojo, en particular en Bogotá. Pero fuera de ahí, tenemos muchos proyectos en *pipeline* y a pesar del Peso débil contra el EUR y USD vemos que

el mercado colombiano se está levantando.

Lo que siempre me ha gustado acá, es la combinación entre la excelente calidad de arquitectura, la tendencia de usar materiales naturales y la mejor mano de obra en todo América Latina.

No tengo la menor duda que en los próximos años vamos a ver unos proyectos nuevos en el país que llamarán mucho la atención. Es un tiempo muy emocionante para estar en Colombia.

- ¿Cómo encaja SDF con éste crecimiento? ¿Qué ofrece tu empresa a las constructoras colombianas en cuanto a valor agregado?

En Colombia estamos completamente integrados verticalmente. Desde el diseño y la ingeniería de la fachada, la fabricación de las subestructuras de aluminio, la distribución de las marcas top de Europa, servicios logísticos e incluso la instalación de las fachadas, todos estos servicios están incluidos en nuestra oferta en Colombia. Somos un “one-stop-shop” para Fachadas Ventiladas.

- Tenemos entendido que SDF tiene presencia en Colombia desde hace varios años ofreciendo materiales innovadores, sin embargo ahora vienen cosas interesantes, ¿no es así? Cuéntanos

Es correcto. Desde septiembre de este año somos distribuidores directos de la marca Equitone en

Colmedica Bogotá durante el proceso de instalación de fachada ventilada



Colombia. Antes, Etex Colombia se encargaba de la importación y distribución. Pero desde ahora todos los clientes en Colombia pueden comprar directamente a nosotros y SDF procura el material directamente a fábrica en Europa. Esto genera una línea de comunicación más directa, dando mejores tiempos de respuesta a nuestros clientes.

Habrà una mejora de precios y también una mejora de calidad de instalación de los proyectos. A partir de ahora, todos los clientes en Colombia tendrán acceso a nuestro servicio completo, incluyendo diseño e ingenierías de sus fachadas.

- ¿Qué hace único un material como el fibrocemento Equitone?

¿Qué ventajas ofrece específicamente a la nueva arquitectura Colombiana?

Equitone es un fibrocemento de alta densidad; es una placa ligera de aproximadamente 15kg/m², en formato grande (hasta 3.10x1.25m), con color en toda

la masa y con gran resistencia al impacto.

Tenemos varias líneas de acabados, TECTIVA y NATURA siendo los más populares. También tenemos acabados mas “boutique” como LINEA para proyectos donde se requiere una apariencia realmente exclusiva y llamativa.

Con su gama muy amplia de diferentes tonos de grises, y otros colores, Equitone ofrece un look realmente diferente para los nuevos edificios, 100% natural y además ofrece grandes beneficios en términos de ahorro de mantenimiento y energía.



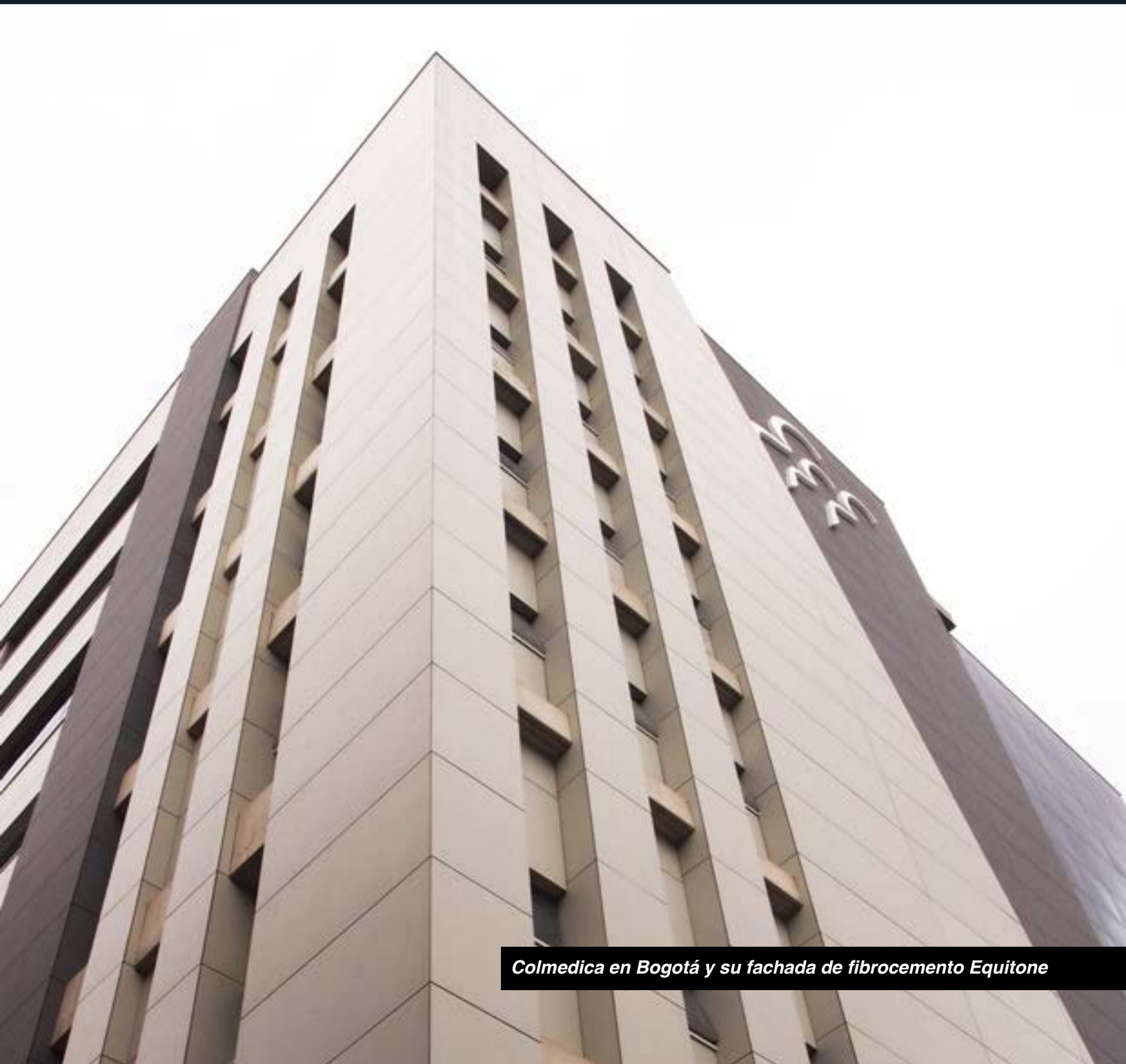
Paneles Equitone recubren el exterior y parte del interior del edificio MAZ

- *¿Qué proyectos arquitectónicos donde se han utilizado Equitone en el territorio colombiano te gustan más, cuales son tu favoritos?*

Ya hemos realizado varios proyectos llamativos en Colombia. Siendo holandés por supuesto

me dio orgullo haber trabajado en la Central Cervecera de Heineken. También me gusta mucho cómo quedo Colmedica en la Carrera 45 #122-88, en particular los cortes diagonales y la combinación de TECTIVA con NATURA. Pero creo que unos de mis favoritos absolutos hasta ahora

es el edificio MAZ en la Carrera 55 #152-88. Ahí tenemos muchos detalles finos, y el resultado final es un gran matrimonio entre la calidad natural de Equitone y una instalación impecable.



Colmedica en Bogotá y su fachada de fibrocemento Equitone

- Con ésta gran noticia de la distribución ¿qué podemos esperar en los siguientes años para Colombia y el uso de fachadas ventiladas con fibrocemento Equitone?

Indudablemente apenas estamos en el momento del “boom” de las fachadas de Equitone. Rápido se está haciendo unos de los materiales favoritos de arquitectos que buscan una fachada modular, con “look and feel” europeo, completamente natural. Estamos invirtiendo fuertemente en marketing en Colombia para asegurar que todos los clientes tengan en su mira este material como una opción interesante para sus fachadas.

No puedo divulgar mucho todavía, pero vienen varios acabados y colores nuevos en camino. Síguenos en nuestras redes sociales para las últimas noticias de Equitone.

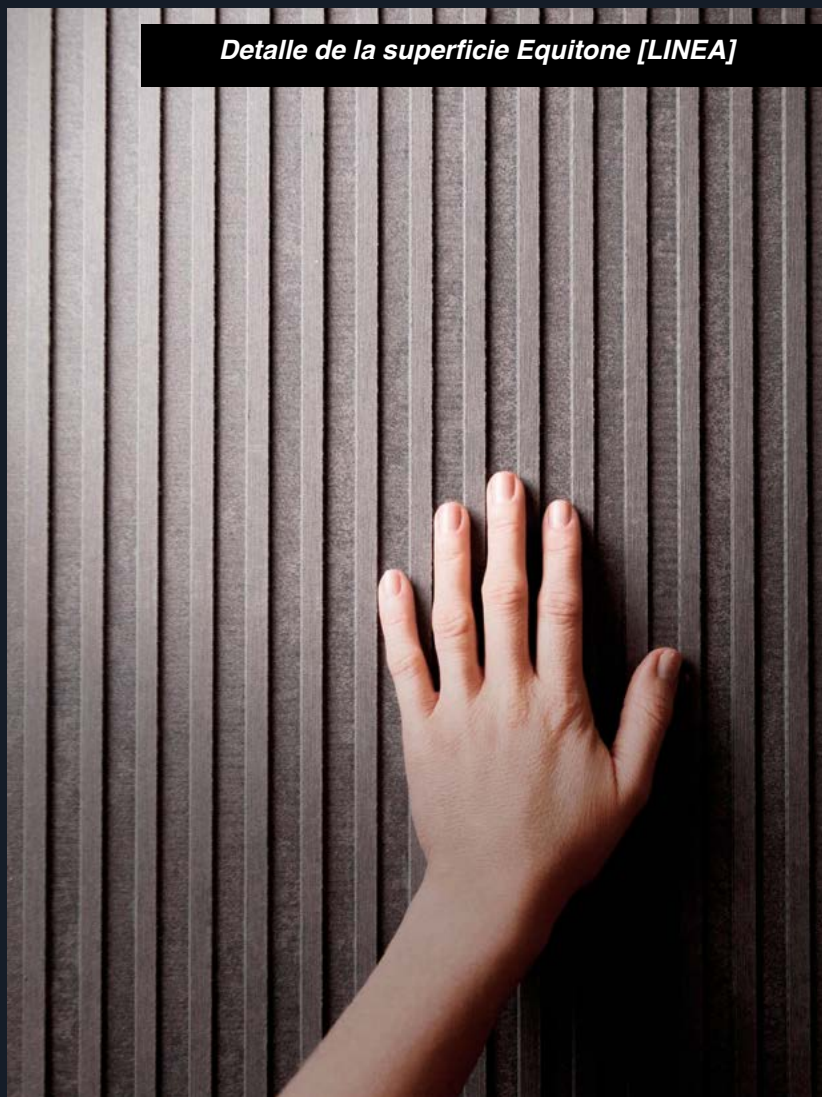
- ¿Crees que otros países vecinos de Colombia puedan contagiarse de la tendencia al uso de éste tipo de soluciones constructivas?

Si, ya los estamos viendo. En Panamá y Perú ya hemos ejecutado varios proyectos y desde Costa Rica y Ecuador estamos recibiendo bastantes solicitudes nuevas. Aunque América Latina es una región algo volátil ahora desde el punto de vista sociopolítico,

pero por lo general el negocio de construcción sigue. SDF también sigue con su expansión en Latam y no duden en contactarnos.

- Aunque los sistemas de fachada ventilada llevan un par de décadas en América Latina, no son tan conocidos por todos ¿Cómo hace un arquitecto diseñador o constructor para acercarse y conocer tus materiales?

Es muy fácil encontrarnos a través de nuestras redes sociales:



Haz click en cualquier ícono



Además, se pueden contactar directamente con la **Arq. Magda Jiménez**, socio-director en Sistemas de Fachadas Colombia:

magda.jimenez@sistemasdefachadas.com

Tel: +57 (317) 300 7411

O visita:

www.sistemasdefachadas.com

Muchas gracias!

Pabellón Arch Days MX 2019

*El nuevo "Serpentine"
de Latinoamérica*





El pasado 10 de Octubre estuvimos presentes en el evento de inauguración del **Pabellón ArchDays MX** dentro del marco del Designweek México 2019 y como parte de las actividades del Arch Days MX.

La cita fue en los jardines posteriores del museo Tamayo en la icónica zona de Polanco en la CDMX.

Con solo acercarse por los pasillos de concreto entre eucaliptos y otros arboles, junto al imponente volúmen con tonos prehispánicos que comprende el museo Tamayo, se descubre una figura que asombre y resalta. un cubo formado por piezas de rompecabezas, del cual emergen burbujas blancas que rompen e inte-

rrumpen la cuadratura. Se trata de EGALIGILO, la propuesta creativa del arquitecto mexicano Gerardo Broissin, quien junto a su equipo de arquitectura y diseño se dieron a la tarea de crear esta estructura efímera la cual dará contraste y vida a su entorno durante los siguientes 5 meses.



En palabras de los creadores del pabellón; EGALIGILO es un ecualizador entre la arquitectura tradicional moderna y la paramétrica.

La primera, se ha mantenido vigente en la historia, apegada al entendimiento humano de un espacio funcional y es representada por una forma geométrica ortogonal con modulación áurea y dimensiones marcadas por la materialidad y los elementos de su construcción.

La segunda, representada por una piel blanca formada por círculos, lucha constantemente por demostrar su valor estético, por romper la barrera del paradigma tradicional, la materialidad de los objetos, la racionalidad del pensamiento y por crear un lenguaje propio cercano al desarrollo tecnológico.

Finalmente se busca concientizar sobre el reciclaje de las estructuras efímeras y el propósito máximo de la arquitectura: el beneficio de la humanidad, por lo que se utilizará como aula para una comunidad posterior a la intervención.

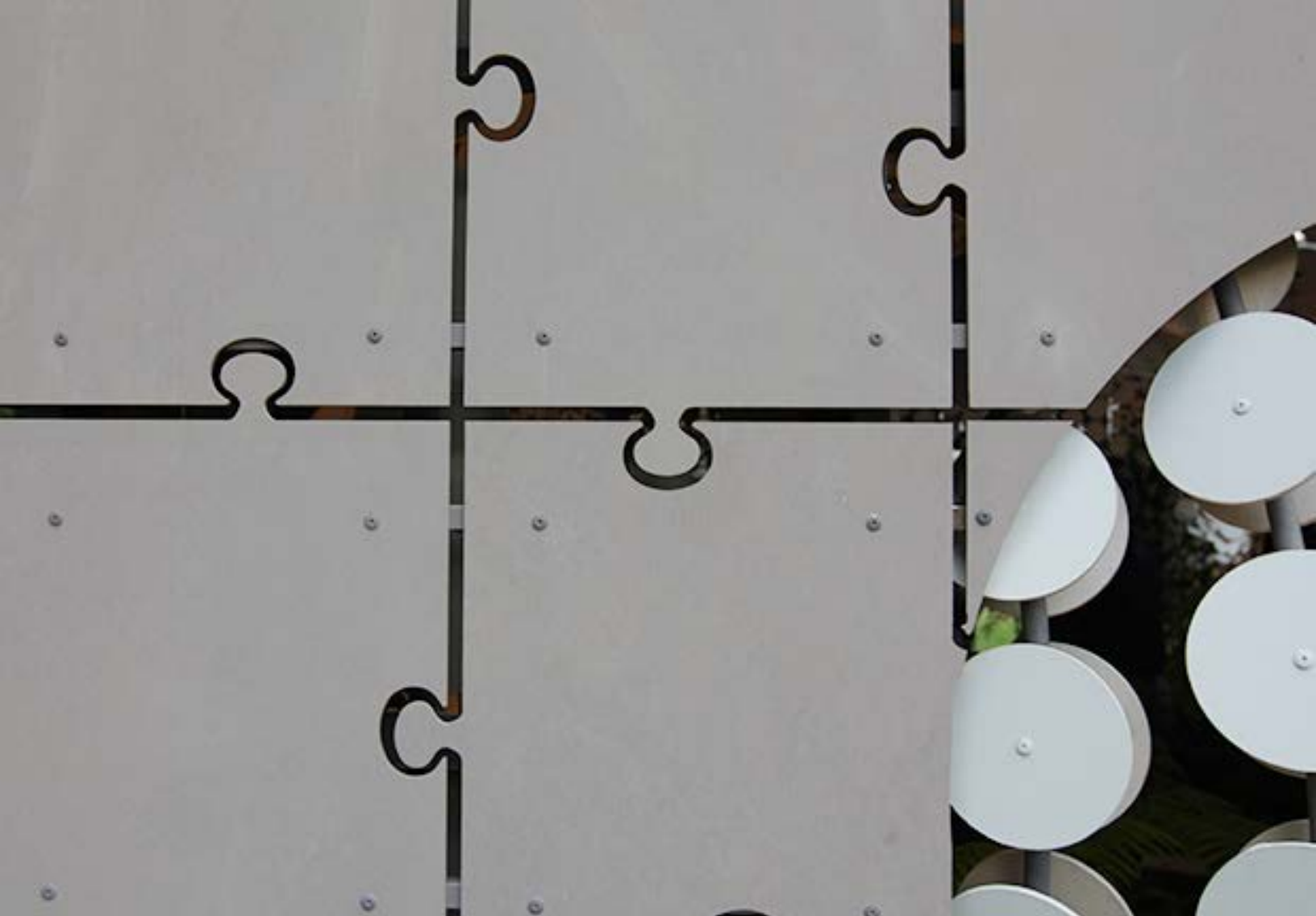
Parte del reto creativo fue el hacer uso de materiales arquitectónicos innovadores, por lo que Brossin hechó mano de los paneles de revestimiento Equitone, empresa europea que amablemente donó el material para la materialización de éste espacio efímero.

Como dato curioso, se utilizaron más de 4,000 círculos de fibrocemento Equitone en color blanco, para revestir tanto el interior como para las burbujas que conforman el pabellón.

Las piezas de rompecabezas fueron cortadas una a una para después ser remachadas sobre la estructura metálica base.

Sin duda la ejecución del proyecto es en su totalidad limpia y con un excelente conocimiento del material y su potencial.





Tanta ha sido su aceptación por parte del público y de la prensa que a pocos días de su inauguración, ya fue nombrado como el **“Serpentine Latinoamericano”** por la prensa internacional.

Eventos y concursos de éste tipo dan nueva vida y refrescan a la comunidad de diseñadores, arquitectos y creativos en general, por lo que hay que aplaudirlos y apoyarlos para que puedan establecerse como parte de las actividades anuales de la ciudad. Si viven en CDMX o visitan ésta

hermosa ciudad no dejen de pasar a conocer el **Pabellón ArchDays MX 2019** en los jardines del museo Tamayo, Paseo de la Reforma 51, Bosque de Chapultepec I Secc, CDMX.

El pabellón estará abierto al público del 10 de Octubre de 2019 hasta el mes de Marzo de 2020.

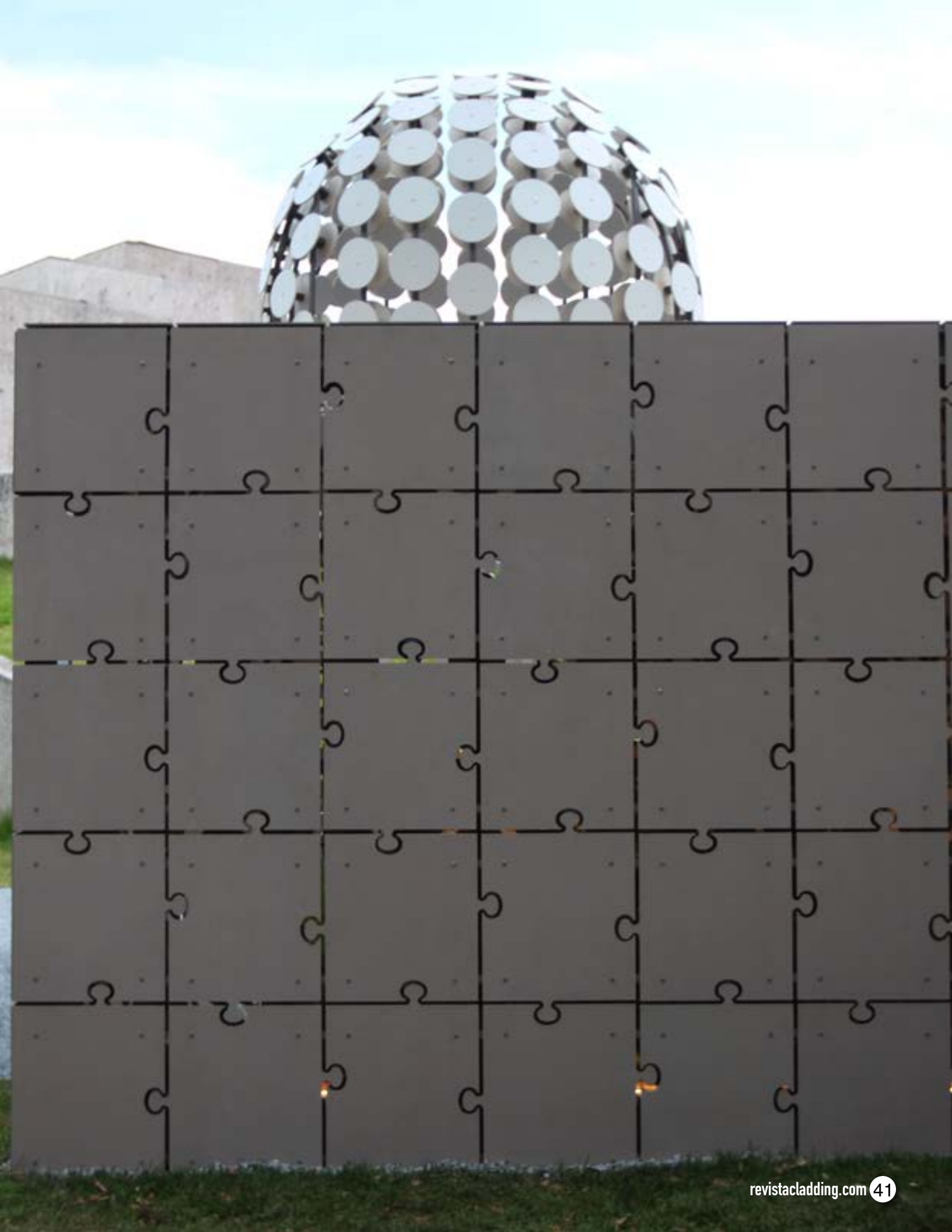
Design Week Mexico arch days cdmx ESPACIO CDMX

CULTURA SECRETARÍA DE CULTURA INBAL

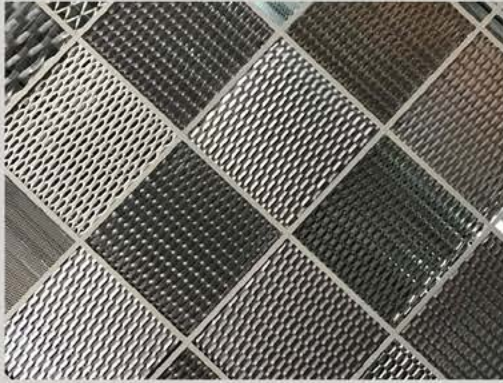
MUSEO TAMAYO ARTE CONTEMPORÁNEO FUNDACIÓN OLGA Y RUFINO TAMAYO

studio spazio Laboratorio de Luz GERDAU CORSA

EQUITONE Fibre cement facade-materials Sistemas de Fachadas



Versatilidad en diseño Adaptable a cualquier forma Asesoría especializada para cuantificación e instalación



CALIDAD CON MAS DE 60 AÑOS DE EXPERIENCIA

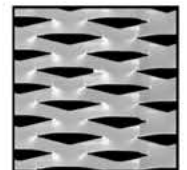
RAU, empresa alemana con mas de 60 años de experiencia en producción propia de metal desplegado, en diferentes calibres, formatos y materiales para plafones.



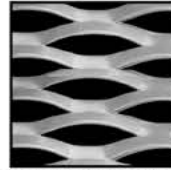
RAU MESH 110/10020



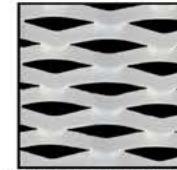
RAU WIDE 10034/15020



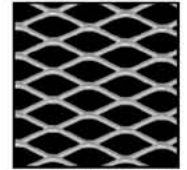
RAU WIDE 15050/20020



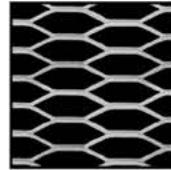
ROUND MESH 77 39%



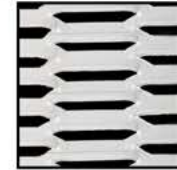
RAU WIDE 110/18020



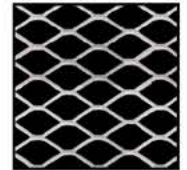
RAU MESH 208/2520



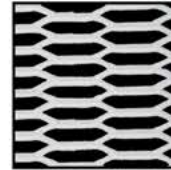
RAU LONG 5210/2020



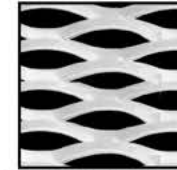
RAU LONG 9016/6030



RAU SMALL 2010/2520



RAU LONG 448/9030



RAU MESH 77 38%



RAU WIDE 20076/24020

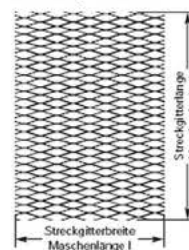
COLORES RAW



ANODIZADOS DISPONIBLES



Streckgittertafel



Maschenbeschreibung

