

REVISTA

CLADDING

La revista de la fachada ventilada en América Latina

Número 4 / Mayo 2017

ESPECIAL



ASÍ SE VIVIÓ LA BAU 2017

Fachadas cerámicas

AGROB
BUCHTAL

Y todo lo que este material nos ofrece

revistacladding.com

Estimados lectores y seguidores de **Revista Cladding**.

Hemos tenido un inicio de año bastante lleno de trabajo, noticias y eventos lo que nos ha obligado a presentar esta edición hasta ahora, pero no por eso hemos bajado la guardia en el ámbito editorial, al contrario tenemos muchísimo material interesante que mostrarles y compartirles. A principios de año se llevó a cabo como todos los años una de las exposiciones internacionales más importantes y renombradas en cuanto a materiales arquitectónicos. Estamos hablando de la BAU, la cual este año no se quedó atrás en cuanto a innovación y lanzamiento de materiales. El equipo de **Revista Cladding** tuvimos la oportunidad de estar presentes y les peraramos una pequeña reseña con mucho material fotográfico.

Por otro lado estamos muy entusiasmados con el lanzamiento en América Latina de una de las marcas Europeas más renombradas en el sector de las fachadas cerámicas, se trata de **Buchtal** y les hemos preparado un artículo interesante sobre sus materiales y el acabado HT.

Para terminar, una entrevista exclusiva con una de las promotoras del concepto arquitectónico del sistema de fachada ventilada en Colombia: **Magdalena Jimenez** platicó con **Revista Cladding** sobre su visión y panorama de la arquitectura contemporánea colombiana.

Disfruten su lectura.

CONTENIDO

REVISTA **CLADDING**
La revista de la fachada ventilada en América Latina

Agradecemos sus comentarios, sugerencias y propuestas con material editorial para nuestros siguientes números. Para nosotros es muy importante recibir y escuchar su opinión.

Ponte en contacto con nosotros en www.revistacladding.com

DEUTSCHE STEINZEUG  **AGROB BUCHTAL**

AGROB BUCHTAL es una marca del fabricante alemán de azulejos de cerámica **DEUTSCHE STEINZEUG CREMER & BREUER AG**. La historia de la empresa se remonta al año 1755.

Hoy en día, la marca sigue firmemente arraigada en Alemania con cuatro fábricas que se encuentran todos allí para mantener un estándar de calidad constantemente alta. **AGROB BUCHTAL** actúa como actor global con exportaciones a todos los continentes y aproximadamente 80 países.

La gama de productos incluye cerámica residencial y arquitectónica. Ofrece soluciones para todos los campos clásicos y nuevos de aplicación de baldosas cerámicas,

como por ejemplo para fachadas, piscinas, todo tipo de áreas funcionales y representativas, sistemas modulares de color y formato, cerámicas especiales como baldosas de electricidad estática, ayudas de orientación para ciegos, indicadores fotoluminiscentes, sistemas de tina de ducha y muchos más.

Además de la calidad del producto hecho en Alemania, se ofrecen servicios extensos. Por ejemplo, los planificadores pueden beneficiarse del apoyo práctico de un equipo interno de expertos que acompaña la realización de ideas y edificios de manera competente, gratuita y específica de proyectos.

Otra especialidad es el *revestimiento HT (Azulejos Hidrofílicos)*.

Esta innovadora solución de superficie aplicada en planta da a las baldosas cerámicas características especiales:

- Muy fácil de limpiar
- Efecto antibacteriano sin productos químicos
- Eliminación de olores y contaminantes del aire (interior y exterior).

Además de las innovaciones tecnológicas, **AGROB BUCHTAL** concede gran importancia a los aspectos estéticos.

Más de 30 premios de diseño de renombre, que se concedieron regularmente en los últimos años, demuestran el alto nivel.

FACHADA CERÁMICA CON CARACTERÍSTICAS ECOLÓGICAS SORPRENDENTES



HT son las siglas de “*Hydrophilic Tile*” y es una solución innovadora ofrecida por la reconocida marca alemana **AGROB BUCHTAL**.

Se basa en un principio especial de acción: el dióxido de titanio se cuece sobre el esmalte de los azulejos como un catalizador, que efectúa una reacción entre la luz, el oxígeno y la humedad del aire.

Este efecto fotocatalítico se activa en iluminación interior normal o por supuesto luz natural.

El recubrimiento no se aplica simplemente por pulverización o cualquier otro método “frío”, pues se cuece sobre el esmalte a alta temperatura en la planta.

En comparación con los métodos convencionales de sellado, impregnación o recubrimiento, el HT es tan robusto que puede ser utilizado no sólo para paredes o fachadas, sino también para baldosas.

Las baldosas con revestimiento HT son hidrófilas, es decir, “amigables con el agua” y por lo tanto extremadamente fáciles de limpiar: el agua no es repelida, sino que se extiende para formar una película fina en la superficie, que infiltra la suciedad y provoca un efecto de auto-lavado. Fachadas cada ducha se convierte en una operación de limpieza ecológica de forma gratuita.

Además, HT tiene un efecto antibacteriano: la fotocatalisis produce oxígeno activado, que descompone

microorganismos como bacterias, hongos, algas, musgos y gérmenes e impide la formación de nuevos patógenos.

De esta manera, el problema del crecimiento de algas y musgos en las fachadas puede contrarrestarse eficazmente sin el uso de productos químicos. Este efecto antibacteriano de HT se reactiva de nuevo y de nuevo utilizando el poder de la luz en forma del mencionado efecto fotocatalítico.

Una tercera ventaja es el hecho de que el HT reduce los olores no deseables (por ejemplo, el tabaco o el olor típico en las zonas sanitarias) y descompone los contaminantes del aire, tales como formaldehído, etc.

Este efecto se aplica en el interior pero también al aire libre, como en lo que se refiere a los gases producidos por la industria y los automóviles, aspecto cada vez más importante a la vista de los pueblos y ciudades cada vez más densamente poblados.

Resultado:

El recubrimiento HT ahorra tiempo y dinero. Además, contribuye a la protección del medio ambiente gracias a su efecto de auto-lavado en las fachadas (garantizando una visión perfecta a largo plazo) ya la descomposición de los contaminantes del aire.

Para más información visita:
www.clean-air-ceramics.com

LIGHT WORKS

HT coating



DEUTSCHE STEINZEUG AGROB BUCHTAL



1 La tensión superficial del agua se vence. Una fina capa de agua se forma sobre la fachada.



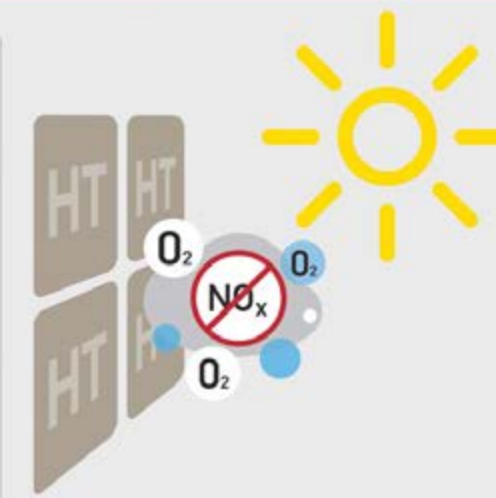
2 El efecto de la luz activa el oxígeno como catalizador. Los microorganismos, algas, hongos y moho se descomponen.



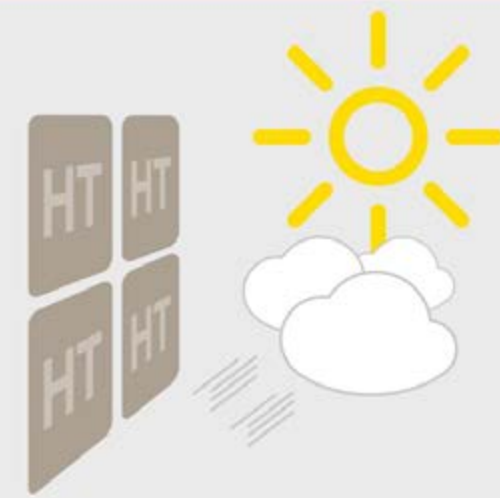
3 Cuando llueve, el polvo y los microorganismos son expulsados gracias al efecto auto-limpiante.



1 Las moléculas contaminantes, como el óxido nítrico se ponen en contacto con la superficie de la fachada.



2 A través de la luz y con la ayuda del catalizador, el oxígeno activado convierte a los contaminantes en compuestos inofensivos.



3 Estos compuestos inofensivos son lanzados al aire.

El efecto auto-limpiante HT apoya eficazmente a la apariencia del edificio. Cada lluvia limpia la fachada de forma gratuita y ecológica.



AMPLIACIÓN / RECONSTRUCCIÓN DEL MUSEO DER KULTUREN EN BASILEA

– ESPECTACULAR ARQUITECTURA PARA UNA ESPECTACULAR COLECCIÓN –

El MUSEO DER KULTUREN en Basilea es considerado como el más grande de su tipo en Suiza y también es bien conocido fuera de las fronteras nacionales. A partir de enero de 2009, la institución fue ampliada con una nueva sala de acuerdo al diseño de la reconocida firma Herzog & de Meuron, y la zona de entrada fue rediseñada. El resultado fue un nuevo piso de ático que fue construido en la parte superior del edificio.

NUEVO SÍMBOLO

Este ático, que es inusual en varios aspectos, se ha convertido en un símbolo llamativo.

Para el revestimiento, se crearon elementos cerámicos tridimensionales, suministrados por el especialista en cerámica arquitectónica alemana **AGROB BUCHTAL**.

Estos elementos son una abstracta interpretación contemporánea de los azulejos planos de los "roof landscapes" históricos de Basilea.

Este enfoque también es logrado por los colores elegidos: acristalado en una alternancia de sombra verde-negro, que prestan el techo un aspecto distintivo y noble.

Gracias a la conformación especial de las baldosas cóncavas, convexas y planas, surgen efectos atractivos-dependiendo de la incidencia de la luz, la hora del día y el punto de vista- que tienen una cosa en común: atraen las miradas del observador casi como si por magia, no importa si se mira desde abajo desde la perspectiva peatonal o

desde la parte superior de la *Münsterhügel*.

Cada uno de los elementos cerámicos se fija individualmente sobre una subestructura metálica montada sobre soportes y también se puede retirar individualmente posteriormente si, por ejemplo, se requiere el acceso a la capa que contiene agua por debajo.

Para ello, un probado sistema de fijación de AGROB BUCHTAL fue específicamente modificado y desarrollado posteriormente.

PRETORIA (SUDÁFRICA):

EL TESTIMONIO ARQUITECTÓNICO DE LA HISTORIA BRILLA EN UN NUEVO ESPLENDOR

La nueva torre de Pretoria (*también conocida como "edificio de Volkskas" o "torre de Absa"*) fue erigida a finales de los años 70.

El edificio no sólo fue el primer rascacielos en la metrópoli de rápido crecimiento de Pretoria, sino que también fue considerado como un proyecto de esca-

parate para la construcción moderna en ese momento en toda Sudáfrica.

Por lo tanto, es un testigo arquitectónico de la historia que - *situado en la esquina de la calle Pretorius / Lilian Ngoyi Street* - representa un hito visible desde lejos dentro del barrio de negocios de la ciudad.

Esta posición expuesta y su aspecto monumental y escultural hacen de la **Torre de Pretoria** un punto de referencia llamativo, que ha sido un elemento característico del paisaje urbano durante más de tres décadas.

El sistema **KeraTwin** de la marca **Agrob Buchtal** satisface los elevados requisitos de diseño y funcionalidad de esta torre de varias maneras:

La coloración del esmalte se adaptó a la apariencia original lo más exactamente posible, y las partes expuestas de la subestructura también se recubrieron en el mismo tono de color.

En total, **Agrob Buchtal** suministró más de 30.000 metros cuadrados de paneles cerámicos para fachada y los accesorios adecuados para la instalación.

Una característica esencial del sistema **KeraTwin** es la fijación inteligente, que permite un montaje económico y eficiente - una ventaja que resulta especialmente útil en vista de las enormes dimensiones de este proyecto.

Los paneles de cerámica esmaltados son simplemente colgados en rieles verticales a través de ranuras de sujeción en el reverso sin necesidad de utilizar herramientas adicionales.

Los resortes de compresión y las protecciones de extracción integradas en el sistema de rieles previenen las fuerzas de estrangulación y restricción, por ejemplo, en caso de cargas de viento alternas, que pueden ocurrir en este edificio con una altura de aproximadamente 140 metros.

Además, los perfiles de juntas verticales ajustados con precisión aseguran de forma fiable la posición de los paneles.

Esta foto muestra, en el verdadero sentido de la palabra, la posición "sobresaliente" de la Torre de Pretoria, que no sólo es un elemento característico del horizonte de la ciudad, sino que también es considerada como un testimonio arquitectónico de la historia después de muchos años de existencia.



La torre de Pretoria antes de la renovación: desde su construcción a finales de los años setenta, el tiempo ya había cobrado factura en la estructura básica del edificio.



Un patito feo se ha convertido en un cisne orgulloso:
La nueva fachada ventilada cerámica de la marca AGROB BUCHTAL es impresionante por su estética soberana.



Esta foto tomada durante la fase de remodelación transmite una idea mas real de las enormes dimensiones del edificio.



Cerámica de fachada hecha en Alemania hasta donde el ojo puede ver: la torre de Pretoria brilla en nuevo esplendor.

El recubrimiento HT en la planta asegura que esto durará mucho tiempo. Gracias al "efecto de auto-lavado", cada ducha se convierte en un proceso de limpieza respetuoso con el medio ambiente de forma gratuita.

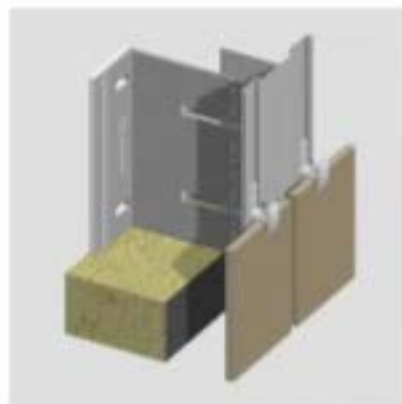
FIXALUM

Soluciones integrales para sistemas de fachadas

A través de alianzas con líderes Europeas en soluciones de fijación en particular con Allface y Bostik, podemos ofrecer al mercado Mexicano la mejor solución técnica al mejor precio disponible.

Nuestro servicio incluye desde el análisis principal del proyecto para buscar la mejor solución, la venta y entrega de productos requeridos, cálculo estructural, ingeniería de detalles hasta la supervisión de obra.

- ❁ Sistemas de fijación mecánica
- ❁ Pegamentos estructurales
- ❁ Anclajes y perfiles de aluminio especializados
- ❁ Clips de acero inoxidable para porcelanato
- ❁ Remaches para placas de revestimiento



Atendemos a toda la República Mexicana
Conoce nuestro portafolio de productos en:



Distribuidores autorizados

EJOT®

www.fixalum.com

Pedidos, cotizaciones e informes info@fixalum.com

BAU 2017

2.120 expositores de 45 países, 250.000 visitantes, incluyendo 80.000 desde el extranjero se presentaron en la considerada una de las ferias más atractivas a nivel mundial de arquitectura, materiales y sistemas la cual tiene lugar en la ciudad de Munich cada dos años.



ANTCEDENTES DE LA BAU

BAU en Múnich, Alemania, es el mayor evento en la industria de la construcción internacional por más de 50 años y está dirigida a todos aquellos que participan en planteamiento, construcción y diseño de edificios (ingenieros, arquitectos, desarrolladores, constructores, constructoras, contratistas y representantes de la industria).

BAU presenta arquitectura, materiales y sistemas para la construcción industrial, comercial y residencial, y diseño de interiores. Temas tales como eficiencia energética en la construcción desempeñan un papel importante en todas las áreas de exposición.

En su diferentes stands se presentan ejemplos de aplicaciones y materiales. Un atractivo programa con numerosos eventos, entre ellos foros con arquitectos e ingenieros de primer nivel de todo el mundo, completa la feria **BAU 2017**.

Los líderes del sector de la construcción se dan cita para presentar y exponer sus novedades en una de las ferias más importantes del sector de la construcción a nivel Internacional.



Bostik, el gigante de los adhesivos no podía faltar con su división de productos para la construcción, desde selladores de poliuretano, silicones especializados hasta sistemas de fijación para fachada.



BUCHTAL Empresa con amplia experiencia en soluciones de fachadas ventilada, en esta ocasión sorprendió nuevamente en **BAU 2017** con una amplia gama de soluciones para fachadas las cuales sorprenden con su innovación tanto arquitectónica como con sus sistemas constructivos.

Pudimos admirar en su stand varios de estas soluciones las cuales generaron mucho interés en arquitectos y constructores que visitaban el stand.



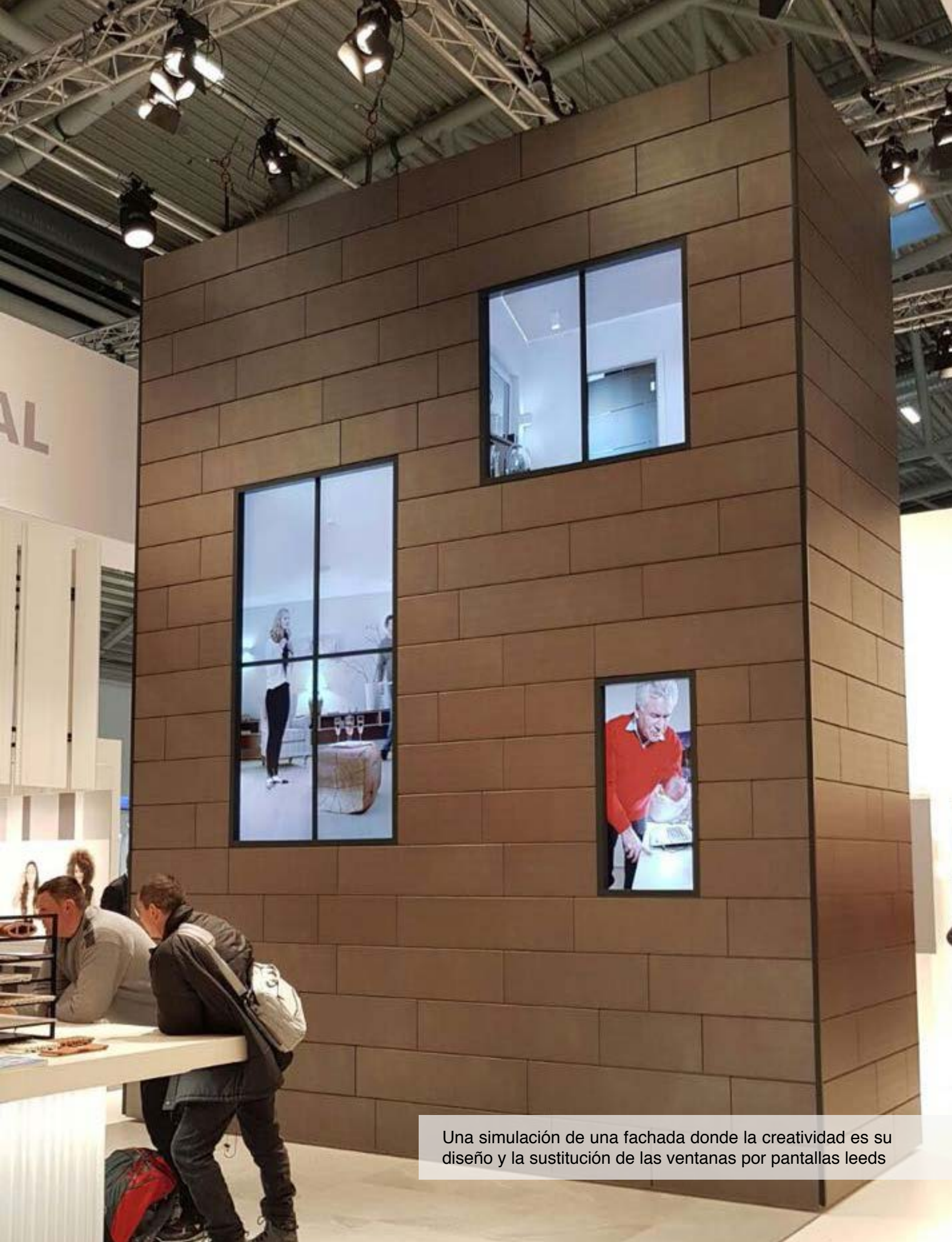
EJOT Empresa especialista en la tecnología de fijación. Cuenta con una gran variedad de soluciones para empresas con giro en sectores como telecomunicaciones, electrónica de consumo, al igual que el sector de la construcción.

EJOT desarrolla soluciones para resolver problemas de fijación aplicados a proyectos que hemos visto para fachadas ventiladas. El objetivo que se persigue es garantizar la calidad de la fijación mediante el uso de productos EJOT «inteligentes»

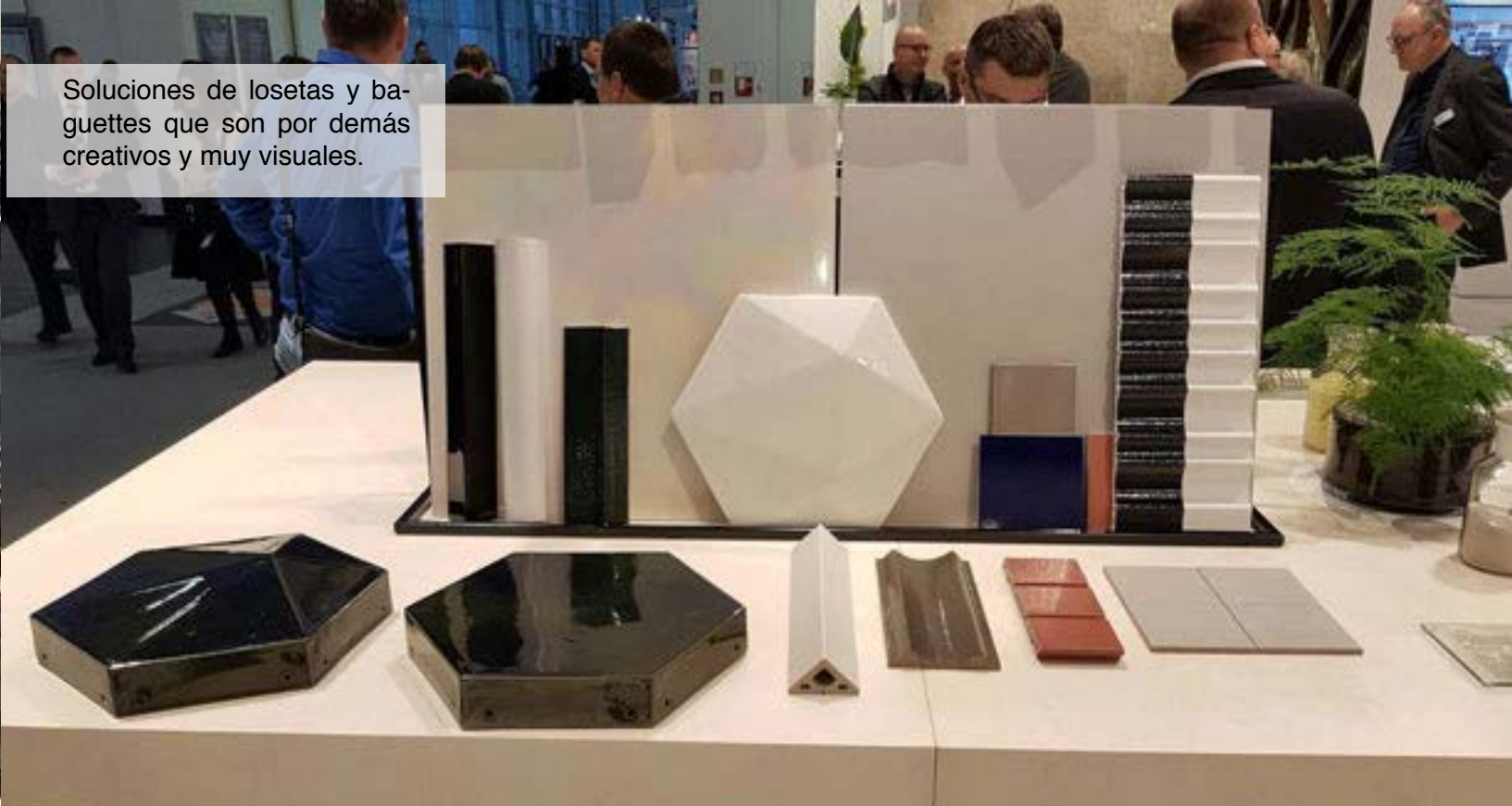
y reducir los costes del sistema de fijación.

En **Bau 2017** presentó soluciones que están incorporándose en el mercado europeo y que estará entrando en el mercado latino americano en breve para aplicaciones de fachadas ventiladas





Una simulación de una fachada donde la creatividad es su diseño y la sustitución de las ventanas por pantallas leeds



Soluciones de losetas y baguettes que son por demás creativos y muy visuales.



Vista de baguettes tradicionales que siguen estando presentes a graves del tiempo y su innovación sigue estando presente



EQUITONE

EQUITONE Empresa dedicada a la fabricación de recubrimientos para fachadas de fibrocemento diseñados por y para arquitectos, estuvo en **BAU 2017** presentando las diferentes gamas y soluciones que están revolucionando la apariencia de edificios y proyectos alrededor del mundo.

Equitone ofrece nuevamente en su stand una invitación a cada arquitecto a vivir una experiencia con sus productos que ofrecen una flexibilidad de diseño sin igual. No importa cuál sea el diseño de cada proyecto, nos invita a hacer de cada fachada algo único.





FUNDERMAX Empresa Líder en el desarrollo y fabricación de paneles HPL con la mejor calidad y certificaciones para aplicaciones interiores y exteriores, en esta ocasión se vistió de gala al presentar en **BAU 2017** el lanzamiento de la nueva gama de interiores.

Fundermax nos invita tanto a arquitectos como constructores a degustar sus nuevos modelos y apariencia de recubrimientos, los cuales han y seguirán siendo muy atractivos para soluciones de fachadas ventiladas.



Así se vivió el momento del lanzamiento internacional de la nueva gama de acabados para interior de **FUNDERMAX**. También pudimos darle un vistazo muy de cerca a dichos modelos.



MOEDING Empresa Líder en innovación en el segmento de las fachadas de terracota ventiladas y con aislamiento térmico.

En su stand se podía ver varios mockup de como las fachadas de terracota son una tendencia para soluciones actuales de proyectos que buscan cumplir con los más altos estándares de calidad.



Sus modelos, formas y formatos ofrecen ventajas únicas puestos a disposición de arquitectos que buscan solución con los más altos estándares para sus proyectos, podemos afirmar con orgullo que *"fachada cerámica MOEDING"* es sinónimo de calidad en el segmento de las fachadas ventiladas de terracota.





PROCLIMA Empresa dedicada a el desarrollo y comercialización de geomembranas “inteligentes” para interiores y exteriores, adhesivos, cintas y accesorios especiales que proporcionan soluciones de sistemas de seguridad para el sellado de la fachada del edificio.

En **BAU 2017** se podía observar como arquitectos y constructores eran atendidos por personal experto que ofrecía soluciones a diferentes segmentos de sellado en edificaciones, **Pro Clima** como marca busca ir más allá de las soluciones típicas y brinda especial atención a los proyectos en diferentes mercados alrededor del mundo.

Soluciones para hermetizar marcos de ventanas y muros exteriores.

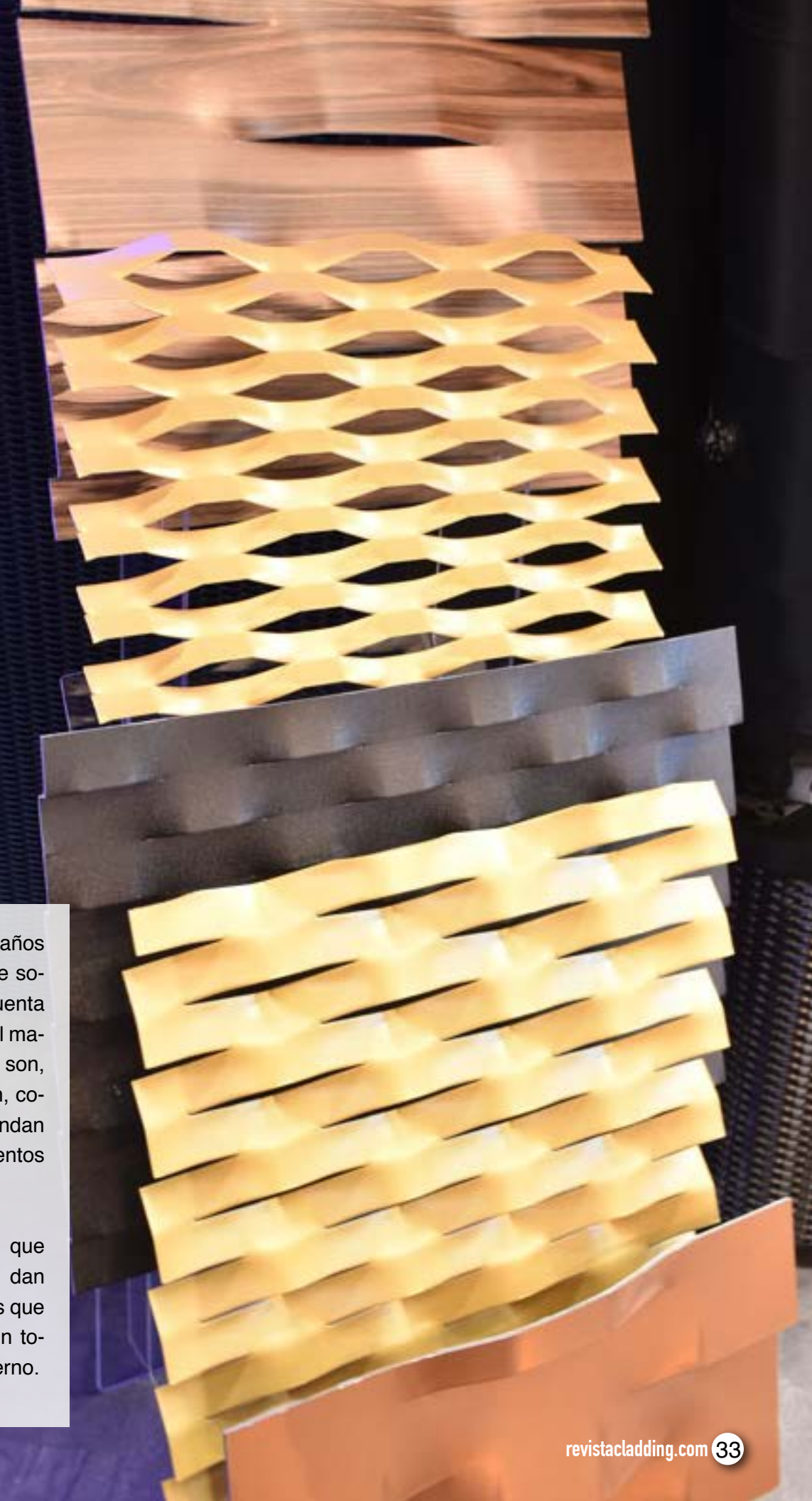


Soluciones solitex mento 3000 para aplicaciones arquitectónicas en fachadas ventiladas.



RAU Empresa con más de 60 años de experiencia en fabricación de soluciones de metal expandido, cuenta con una amplia experiencia en el manejo de diferentes metales como son, aluminio, acero inoxidable, latón, cobre entre otros metales que brindan una gran calidad para recubrimientos de proyectos.

En **BAU 2017** las soluciones que ofrece RAU Streckgitter GmbH dan un nuevo sentido a los proyectos que buscan una nueva visual con un toque diferente y por demás moderno.



RHEINZINK Empresa fundada en 1966 produce una aleación zinc-titanio de alta calidad en su fábrica de Datteln, ofreciendo diferentes acabados. Las soluciones de **RHEINZINK** se utilizan para cubiertas, tragaluces, fachadas y sistema de aguas pluviales, igualmente **RHEINZINK** es muy popular por ser un material moderno que ofrece posibilidades para el diseño.

Muchos afamados arquitectos a nivel internacional han descubierto este material y aprecian sus beneficios. Gracias a su durabilidad y alta tasa de reciclaje **RHEINZINK** es también la solución preferida para los clásicos sistemas de evacuación de aguas pluviales



En ésta ocasión les queremos compartir una entrevista que realizamos hace algún tiempo con una de las personas más comprometidas y con grán amor y pasión a su trabajo. Se trata de Magda Jimenez quien es la Gerente de ventas a nivel nacional en Colombia para la empresa Sistemas de Fachadas.

Magda Jimenez - Sistemas de Fachadas Colombia

Magda, muchas gracias por concedernos este tiempo.

Pláticanos un poco sobre ti y como es que llegaste a representar a SDF en Colombia.

Soy Arquitecta un poco más de 12 años, 10 años de estos en el sector de materiales para la construcción y el diseño, llego a SDF por invitación de **Mario Kok CEO de SDF** quien en una labor de investigación encontró el gran potencial de Colombia y apertura en el uso de diferentes tipos de revestimientos en fachadas, con lo cual genero un gran interés en desarrollar y replicar el ejercicio de México en Colombia, observando un auge en fachadas interesadas en el uso de materiales vanguardistas buscando construcciones que se perpetúen en el tiempo y que le den una imagen muy contemporánea a la nueva arquitectura en Colombia .

¿Qué ventajas presentan estos materiales para fachada en tu país?

Colombia particularmente por ser un país con una ubicación geográfica estratégica han venido ingresando una gran variedad de materiales con un “performance” tanto estético como funcional interesante dando un giro importante a la arquitectura de fachadas, estos diferentes materiales han aprendido a coexistir con construcciones tradicionales en un mismo proyecto resaltando espacios, volúmenes y profiriendo imágenes muy atemporales y contemporáneas, cambiando lentamente una tradicionalidad en la forma de pensar y diseñar nuestras fachadas buscando comunicar lo que sucede en el interior a través de la fachada.

Hablando de la arquitectura colombiana, ¿Cómo conviven este tipo de materiales



novedosos con la herencia cultural y arquitectónica?

Se han ido mezclando entre sí, buscando fusionarse sin pretender tener mayor protagonismo uno más que otro, es como la materialidad se convierte en el lenguaje perfecto de contar una historia.

Son los Arquitectos quienes tienen en sus manos la diversidad de materiales y como en su ejercicio de diseño tienen diferentes posibilidades tanto materiales tradicionales como novedosos permitiendo poder explorar sin restricción alguna logrando obras de gran nombre en nuestro país que a futuro podrá ser reconocida a nivel mundial sin tener que envidiar las grandes capitales del mundo.

¿Qué material para fachada crees que tiene mas potencial dentro de la construcción en Colombia? ¿Por qué?

Los materiales naturales que tengan bajo o nulo mantenimiento son aquellos que están llamando la atención donde la estética siendo la variable más importante el performance que adicional pueda aportar es muy valorado en la actualidad, hay grandes esfuerzos en varios segmentos de construcción en adoptar materiales que les proporcione diferentes ventajas tanto a nivel formal como funcional. En particular materiales como la cerámica (Buchta) y terracota (Moeding) extruida y fibrocemento (Equitone) nos ofrecen un envejecimiento muy noble con muy baja o nula necesidad de mantenimiento.

Pláticanos un poco sobre cuales son las tendencias arquitectónicas en tu país.

La Arquitectura en Colombia está en un cambio importante donde se han ido implementado material que tengan aspectos de gran naturalidad, livianos de gran desempeño que a su vez en un tiempo donde toma gran relevancia el medio ambiente estos deben ser amigables con el medio ambiente de fácil instalación, con mejor

aprovechamiento y ejecuciones muy limpias.

Es posible que con la apertura y el ingreso de diversos materiales podamos ver en un corto plazo cambios importantes en la forma de construir e incluso de como concebir nuestras construcciones en la búsqueda de sistemas industrializados, que aporten confort a los edificios sin que esto signifique costos elevados.



Proyecto MAZ, Colombia (Obra en proceso)

¿Cómo ves el crecimiento de proyectos arquitectónicos haciendo uso de tecnología en fachadas en América Latina y específicamente en tu país?

Hay un crecimiento interesante los últimos 3 años en proyectos que han ido implementado tecnología en sus fachadas dando como resultado una gran oportunidad en la actualidad para nuevas tecnologías con materiales de gran versatilidad y estos de una manera muy sutil han ido obligando a que la arquitectura en fachadas se vuelva mucho más especializada y que sea la suma de un ejercicio estético y de performance.

Los Arquitectos han ido creciendo en el aprendizaje y son muy exigentes en la actualidad en el ejercicio de diseños de fachadas con materiales que respondan a sus diseños y que sean estos referentes parte de su firma dentro del ejercicio de la Arquitectura.

Además vemos la entrada en el país de materiales que presentan grandes oportunidades para el medio ambiente a través de tecnologías nuevas.

Buchthal con su acabado HT, lo cual convierte la contaminación del tráfico y la industria en gases nobles, incluyendo oxígeno, es un gran ejemplo de eso.

Sin duda es una gran herramienta para arquitectos y constructoras que buscan cuidar el medio ambiente a través de sus diseños.

Hablando específicamente de revestimientos metálicos ¿cómo crees que estos encajan en Colombia?

Existe una gran aceptación de materiales metálicos en la arquitectura actual de fachadas en Colombia; normalmente están orientados al uso de ellos en ciertos segmentos por consiguiente seguirán teniendo un lugar de

gran aceptación por consiguiente esta por parte de las fábricas y proveedores estar innovando en diferentes materiales metálicos, texturas y acabados para continuar y proyectarse por un largo tiempo en la arquitectura de Fachadas.

Por otro lado, los revestimientos metálicos aprendieron a convivir con otros materiales es tan así que normalmente no encuentras fachadas de diferentes segmentos que no tengan una mezcla de metálicos y otros revestimientos.

Estoy convencida que marcas como **VMET** y **RAU** encajarán perfectamente con la necesidad local, más que nada por su flexibilidad en diseño y su costo.

Contacta directamente a Sistemas de Fachadas haciendo click en el banner



Sistemas de Fachadas

MATERIALES DE REVESTIMIENTO DE CALIDAD EUROPEA, FACHADAS VANGUARDISTAS PARA ARQUITECTURA CONTEMPORÁNEA

www.sistemasdefachadas.com

¿Piensas en una fachada metálica?

Piensa en

VMET

Metales adaptados para revestimiento



Haz click **AQUI** para más información