

REVISTA CLADDING

La revista de la fachada ventilada en América Latina

Número 2 / Diciembre 2015

JUDICATURA
DURANGO

Liverpool
TOLUCA

MONUMENTO
MAGNO

Fibrocemento

Fachadas Equitone

Abre sus puertas



El nuevo avión



revistacladding.com

Estimados lectores:

Aquí estamos una vez mas, presentando un nuevo número de Revista Cladding en esta ocasión casi para cerrar el año 2015 el cual ha sido de gran relevancia para la industria de la construcción y arquitectura, sobretodo para lo que nos atrae mas: Los sistemas de fachada.

Hemos estado recopilando información, noticias y entrevistas durante este tiempo para poderles presentar este nuevo número con mucho contenido de calidad, tanto visual como de contenido.

Estamos seguros que disfrutarán con la galería de fotos que hemos recopilado de 3 de los proyectos con fachada ventilada que encontramos más interesantes, tal vez por su diseño tal vez por su volumen o tal vez porque solamente uno de ellos está ubicado en la capital mexicana, lo que nos alegra mucho ya que se ve el crecimiento y aceptación de los sistemas de fachada europeos en la arquitectura de América Latina, en esta ocasión concretamente en México.

Por el lado de los materiales de revestimiento tenemos un artículo muy interesante sobre los orígenes del fibrocemento y como la empresa europea ETEX ha llevado al éxito comercial el uso de paneles de fibrocemento sin acabados para utilizarlo como material de recubrimiento, tanto de exteriores como de interiores.

Aprovechamos la ocasión también para hacer una entrevista con Marc Lootens, quien funge como director general de ETEX Group, encargado de la conocida marca Equitone. Marc nos platica un poco sobre como ve el panorama de la arquitectura y la implementación del concepto de "Rainscreen" en América Latina y sobre la gran apuesta que su empresa tiene al aliarse con Sistemas de Fachadas S.A. de C.V. como socio comercial y representante en varios países del continente americano.

Y ya que estamos hablando de expansión de empresas también tenemos 3 interesantes entrevistas con personajes clave en América Latina quienes están llevando las nuevas tecnologías en fachadas a varios países del continente, entre ellos al CEO de Sistemas de Fachadas, Mario Kok quien nos comparte su visión del negocio de las fachadas ventiladas.

Por otro lado, la marca Bostik nos comparte un interesante artículo para conocer mas sobre su división construcción y las aplicaciones que ofrecen en cuanto fijación de fachadas se trata.

Para terminar, -pero no menos importante- una nota sobre la inauguración del *finishes market* en México, un espacio innovador y muy disfrutable para quien está en busca de acabados para la construcción.

Sin mas, los dejamos para que disfruten de esta edición de Revista Cladding esperando sus opiniones y sugerencias. ¡Nos vemos en el 2016!

Equipo editorial Revista Cladding

CONTENIDO

FIBROCEMENTO EQUITONE

PÁGINA
4

TENDENCIA EN FACHADAS

Entrevista con Marc Lootens, Director General de ETEX Group

PÁGINA
14

FACHADAS VENTILADAS EN MÉXICO



PÁGINA
18



PÁGINA
26



PÁGINA
34

UN CASO DE ÉXITO



PÁGINA
39

DESPEGA EL AVIÓN
Bostik
smart adhesives

PÁGINA
49

Finishes Market México



PÁGINA
52



Arch.: Dalguzen Molteni, Menna

EQUITONE
Fibre cement facade materials



AN ARCHITECT'S DREAM

Cuando Ludwig Hatscheck inventó el fibrocemento en el siglo 19, combinó los elementos básicos de la tierra: materiales minerales, agua, aire y fuego (calor) en un proceso de filtración simple. Nombró el material resultante Eternit, haciendo alusión a la durabilidad de este nuevo material.

La empresa madre, Etex, ha sido la fabricante de materiales de fibrocemento desde 1905. El más prestigioso encarnación en esta herencia orgullosa de materiales únicos es la fachada **EQUITONE®**



El proceso de producción Hatscheck hace que cada panel de fachada Equitone sea único con una textura de fibrocemento individual.

La mayoría de los materiales de fachada Equitone no son tratados con recubrimientos de colores artificiales, dando un acabado de carácter crudo, inacabado.



En la década de 1950, arquitectos líderes como Walter Gropius fue pionero en el uso de paneles de fibrocemento estucado, utilizando el sistema de fachada ventilada (rainscreen).

El diseñador Willy Guhl creó la famosa “silla de bucle” de 1 pieza de fibrocemento en 1954.

Este diseño todavía es testigo de las cualidades esenciales de la base del fibrocemento como material: Delgado, ligero pero indestructible y hermoso.



Pabellón Eternit Expo mundial, Bruselas 1958

En 1987, Herzog & De Meuron diseñaron el edificio de almacenamiento Ricola en Laufen con el uso de paneles de fibrocemento sin recubrimiento.

La fachada resultante, que es una referencia a las cajas de cartón que se almacenan en el interior, ha inspirado a Etex para iniciar el desarrollo industrial de materiales de fibrocemento sin tratamientos ni acabados.

Hoy en día, Equitone tiene una gama completa de a través de colores, fibrocemento sin tratar materiales. Los principales arquitectos de nuestro tiempo están explorando y transformar la Material de Equitone en los diseños de fachadas notables.



la “Silla de bucle” 1954 de Willy Guhl

Materiales de la fachada Equitone ofrecen flexibilidad de diseño sin igual. El fibrocemento es *"through-coloured"*, lo que significa que la superficie muestra la textura interior y color del material del núcleo. No importa que opciones de diseño de fachada explores, los materiales *"through-coloured"* pueden transformarse en detalles nítidos de una fachada monolítica.



Arch.: Studio Weave, London

The nature of things



Los materiales para fachada Equitone vienen en un tamaño máximo del panel de 1,25 x 3m (4' x 10') y se puede transformar en cualquier tamaño o forma utilizando herramientas estandar, ya sea en taller o en el lugar de la construcción.



El material puede ser perforado utilizando máquinas de chorro de agua o CNC, se pueden hacer cortes grandes o muy pequeños, se puede incluso ser grabada en relieve e imprimir. Algunos diseñadores los han utilizado para interiores o muebles. El material *"through-coloured"* le permite lograr intrincados detalles impecables.



EQUITONE [natura]

EQUITONE está disponible en formatos muy grandes (hasta 3m x 1.25m) y aunque es muy delgado tiene excelentes propiedades físicas. **EQUITONE** es incombustible (A2 EUROCLASS) y tiene una esperanza de vida superior a 50 años en las aplicaciones exteriores más exigentes.

Las fachadas construidas con paneles de fibrocemento **EQUITONE** son delgadas y de peso ligero, causando el agotamiento mínimo de las materias primas.

Actualmente **EQUITONE** ofrece 5 líneas diferentes de materiales para fachada, cada una con un toque distintivo y diseñado para realzar cada una de las características del fibrocemento por separado.



En comparación con la línea **EQUITONE [natura]**, **EQUITONE [natura pro]** viene con pro-recubrimiento anti-arañazos y anti-graffiti.

EQUITONE [natura pro] es un material para fachada ventilada de alta densidad, teñido de manera natural y con la matriz de fibrocemento claramente visible pero sutil.

Con su superficie lisa, mate, y acabado sedoso brinda a los paneles un aspecto noble y de prestigio.

Su apariencia hermosa y su durabilidad como revestimiento exterior ha llevado a su uso en altos edificios residenciales, comerciales e institucionales.

Los puntos fuertes de **EQUITONE [natura pro]** como material de revestimiento para fachada, son -sin dudar- son su peso ligero, durabilidad y su facilidad de instalación.



EQUITONE [natura] es un material para fachada ventilada de alta densidad, teñido de manera natural y con la matriz de fibrocemento claramente visible pero sutil.

Con su superficie lisa, mate, y acabado sedoso brinda a los paneles un aspecto noble y de prestigio.

Su apariencia hermosa y su durabilidad como revestimiento exterior ha llevado a su uso en altos edificios residenciales, comerciales e institucionales.

Los puntos fuertes de **EQUITONE [natura]** como material de fachada, son -sin dudar- su peso ligero, durabilidad y su facilidad de instalación.



EQUITONE [pictura] ofrece una selección de revestimientos de color contemporáneos.

Este panel de fibrocemento para fachada es suave y tiene un acabado ultra-mate que crea un aspecto arquitectónico de alto nivel.

EQUITONE [pictura] se trata con el recubrimiento UV Pro Equitone para la protección anti-graffiti de por vida.



EQUITONE [tectiva] es un original material de color con estructura de fibrocemento de gran fuerza expresiva. El proceso de producción hace que cada panel sea único en color, textura y superficie.

Los paneles tienen un aspecto de fibrocemento en bruto, sin pulir y natural con toque delicado a lino.



EQUITONE [textura] combina colores vivos, textura y dureza en una placa de revestimiento de fibrocemento totalmente comprimido.

El acabado es muy vidriado, granular y acrílico.

Este panel es resistente al impacto, de peso ligero, pero fuerte y fácil de instalar.

Entrevista:

Mark Lootens, Director General de ETEX Group



Marc,

- Cuéntanos un poco acerca de su historia personal en el mundo del fibrocemento y el grupo ETEX.

Empecé a trabajar para Eternit NV (Bélgica) en 2001, primero como Gerente de productos en el departamento de pizarras y poco a poco me trasladé a las ventas. Desde 2009 trabajo para EuroPanels, la empresa de exportación de ETEX y desde 2012 soy el director general de la compañía.

- Etex y Sistemas de Fachadas acaban de anunciar una amplia cooperación para el mercado en América Latina. ¿Qué esperas de esta alianza para los próximos años? ¿Por qué elegiste a Sistemas de Fachadas?

Consideramos América Latina como un mercado de revestimiento muy interesante, con arquitectos que les gusta expresarse sin limitaciones.

El uso de nuevos productos y técnicas de instalación. Ellos entienden la necesidad de los sistemas de fachada ventilada.

Dentro de este entorno muy atractivo e innovador necesitábamos el apoyo de un socio local que fuera capaz de ayudar a nuestros arquitectos en sus más salvajes ideas. Con el fantástico equipo de Sistemas de Fachadas, pensamos que hemos encontrado este apoyo.

- En cuanto a su producto principal, Equitone, vamos a hablar un poco sobre el producto.

¿Que es lo que lo hace destacar entre los muchos materiales de revestimiento disponibles en el mercado?

¿Que lo hace atractivo para los arquitectos y desarrolladores de proyectos?

Como probablemente sabes, Etex comenzó como fabricante de productos de fibrocemento en 1905! Así que tenemos un montón de experiencia y conocimiento del mercado. Pero ya sabes lo que dicen, que uno nunca es tan a viejo para aprender

En los años ochenta el almacén Ricola, en Suiza, diseñado por Herzog y de Meuron. ¡Ellos querían usar paneles de fibrocemento de alta densidad en crudo, sin pintar, sin ningún tipo de acabado!

Para nosotros fue bastante sorprendente, ya que estábamos poniendo todos nuestros esfuerzos en el recubrimiento y acabado de nuestros productos! Esto nos hizo darnos cuenta que teníamos que escuchar y aprender más de los arquitectos.

Ahora, años después hemos desarrollado el hábito de organizar regularmente encuentros donde nos reunimos para obtener retroalimentación de arquitectos de todo el mundo.

Estos arquitectos nos han enseñado que estamos haciendo un producto mineral auténtico, real, que no está tratando de copiar cualquier cosa a través de paneles de colores que muestran los aspectos minerales. ¡El gris es un color!

Después de años de trabajo con los mismos productos de revestimiento aburridos, finalmente ofrecemos un material de revestimiento alternativa atractiva para los arquitectos innovadores.

Almacén Ricola (Laufen, Suiza 1987)

- ¿Cómo ves el desarrollo de fachadas ventiladas en América Latina? ¿Dónde estamos sin nos comparamos con Europa, por ejemplo?

Aunque el concepto de fachada ventilada se originó en el norte de Europa, vemos un desarrollo similar en todas partes del mundo e incluso más expresado en Norte y Sur América!

Todo el mundo, ya sean propietarios o arquitectos se dan cuenta de que podemos construir de manera diferente, utilizando menos materias primas, menos energía y construir en un plazo más corto. Las fachadas ventiladas se están convirtiendo en una evidente tendencia mundial en la construcción.

- ¿Qué hay de la arquitectura contemporánea en América Latina? ¿Qué tendencias estás viendo? ¿Cómo encaja Equitone en este cuadro?

Hablar mucho con arquitectos de todo el mundo, he aprendido algo fantástico: el arquitecto es un homo universalis! De Japón a México-ciudad, a Amsterdam a Nueva York Deli, siempre me encuentro con gente con intereses estéticos similares, las mismas ondas creativas surgen en diferentes partes del mundo.

Así que realmente no se puede hablar de un “arquitecto latinoamericano”. Por otro lado me siento que los arquitectos de América Latina son menos restringidos que en Europa y esto resulta, por supuesto, en una arquitectura más explícita ..una combinación ideal con Equitone



Proveemos de las mejores marcas en materiales de revestimiento a toda América Latina
Somos especialistas en sistemas de fachada ventilada y revestimientos en diferentes materiales como:

**LAMINADOS HPL - PANEL DE TERRACOTA - ACERO INOXIDABLE - METALES EXPANDIDOS
TELA METÁLICA - PANEL DE FIBROCEMENTO - FIBROCONCRETO PERSONALIZADO**



JUDICATURA DURANGO

Probablemente se trate de el proyecto de fachada ventilada más ambicioso en México en este 2015 y uno de los más grandes en cuanto a recubrimiento utilizando paneles laminados a alta presión.



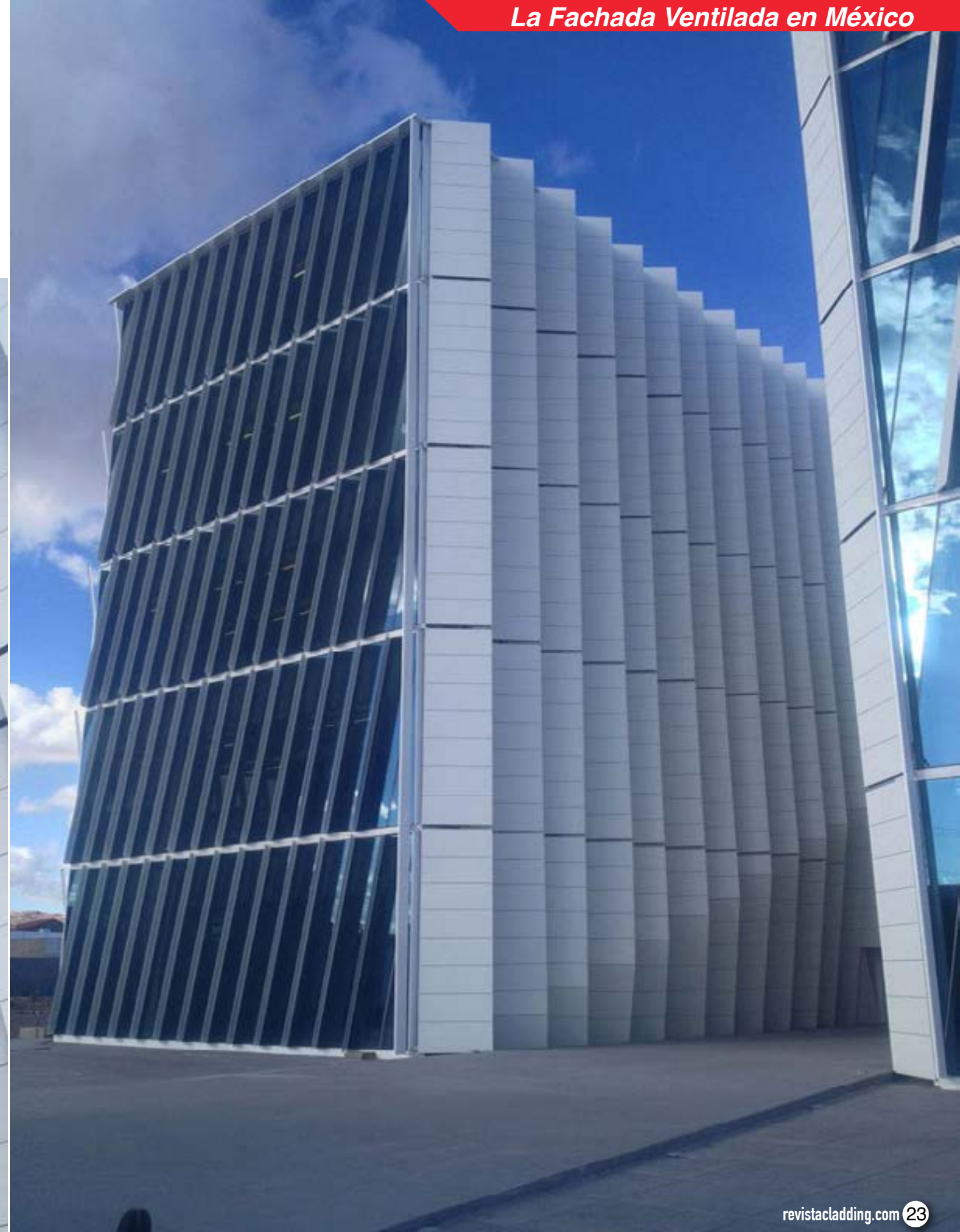


Para su exterior, se diseñó un sistema de fachada ventilada compuesta por una sub estructura de aluminio y acero inoxidable, una cama de aislante térmico ProClima® y paneles laminados de la marca Fundermax en color blanco, los cuales fueron detalladamente modelados y cortados en fábrica para poder montarse de manera efectiva en la cálida y desértica ciudad mexicana de Durango.

El juego visual que se logró con el diseño de la fachada y el uso en combinación con el cristal le da al edificio un movimiento y dinamismo constante, que nos recuerda a la acción de abrir un libro y ver como vuelan las hojas.

- DETALLE -

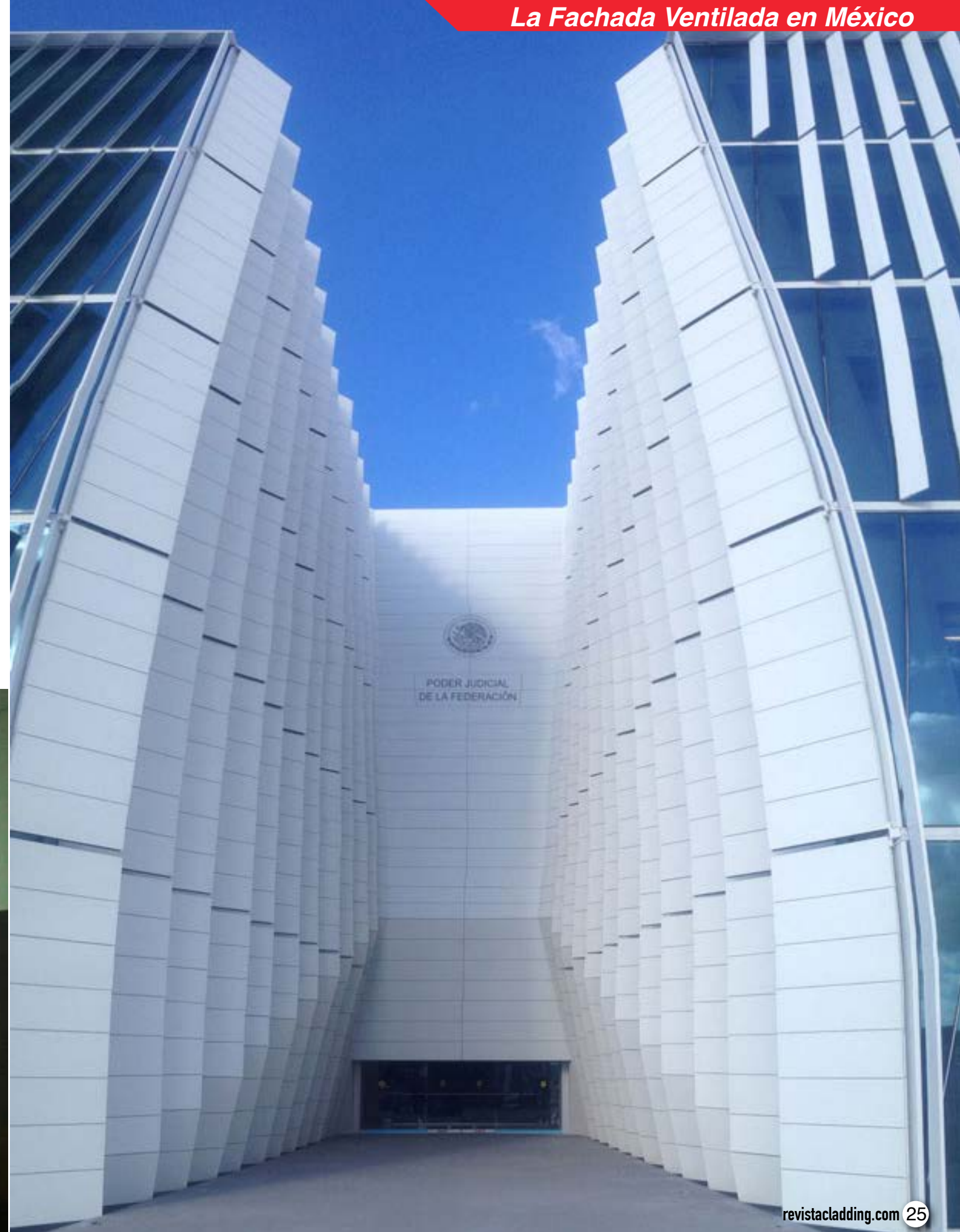
Tanto el escudo nacional de México, como la leyenda “Poder Judicial de la Federación” fueron impresos directamente sobre los paneles blancos en la fábrica de Fundermax en Austria. Su dimensión supera los 3 metros de alto y está compuesto de varios paneles que a manera de rompecabezas se armaron a la perfección una vez montada la subestructura.





Desde el interior del edificio se puede percibir la excelente iluminación natural creada por el efecto de refracción de los "aleros" o louvers en color blanco utilizados para revestir el exterior de la fachada.

También podemos apreciar como es un ejemplo en limpieza y prolijidad que viene desde el concepto, el diseño y la instalación.



LIVERPOOL TOLUCA

La tienda número 100 de esta conocida cadena abrió sus puertas en el 2015 en la ciudad de Toluca, Estado de México dentro del complejo comercial "Galerías Toluca"

Con un renovado exterior, muy al estilo de su hermano en Interlomas (ubicado en una zona exclusiva al noroeste de la Ciudad de México) pero con acabado en madera esta fachada continúa con la nueva imagen que se les está imprimiendo a la cadena de tiendas Liverpool.



Fotos cortesía de Grupo Básica



© 2015 GRUPO BÁSICA





Foto cortesía de Grupo Básica



Foto cortesía de Grupo Básica

MONUMENTO MAGNO

Inaugurado por el Presidente de los Estados Unidos Mexicanos en el día de las fuerzas armadas Mexicanas 2015, este monumento al ejército es una muestra de lo que se puede lograr en cuanto a los revestimientos metálicos innovadores.

Este monumento fue recubierto por láminas de aleación Zinc-Titanio y acero inoxidable para dar ese interesante doble tono metálico.





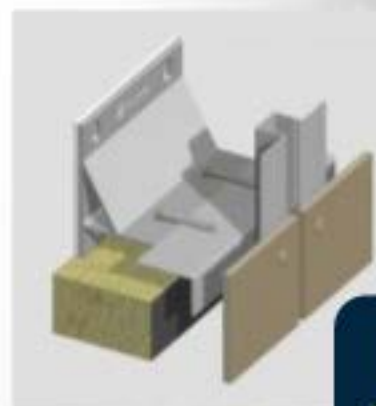
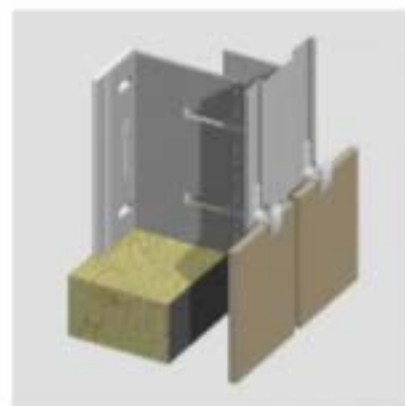
FIXALUM

Soluciones integrales para sistemas de fachadas

A través de alianzas con líderes Europeas en soluciones de fijación en particular con Allface y Bostik, podemos ofrecer al mercado Mexicano la mejor solución técnica al mejor precio disponible.

Nuestro servicio incluye desde el análisis principal del proyecto para buscar la mejor solución, la venta y entrega de productos requeridos, cálculo estructural, ingeniería de detalles hasta la supervisión de obra.

- **Sistemas de fijación mecánica**
- **Pegamentos estructurales**
- **Anclajes y perfiles de aluminio especializados**
- **Clips de acero inoxidable para porcelanato**
- **Remaches para placas de revestimiento**



Atendemos a toda la República Mexicana
Conoce nuestro portafolio de productos en:

www.fixalum.com

Pedidos, cotizaciones e informes info@fixalum.com

UN CASO DE ÉXITO

En esta ocasión hemos preparado varias entrevistas con personajes clave de esta empresa mexicana pionera en la comercialización de sistemas para fachadas de origen europeo debido a su exponencial crecimiento y su expansión a prácticamente todos los países de América Latina



Mario Kok, CEO de Sistemas de Fachadas



y lo más importante de todo: porque pagar considerablemente más para este tipo de fachada? Algo que hoy en día ya es mucho más fácil; nuestros clientes ya entienden perfectamente bien el valor agregado.

Aparte de lo estético, digamos la posibilidad de usar una infinidad de materiales y acabados con una instalación impecable, ahí está el tema del ahorro de energía y la eliminación o reducción tremenda de gastos de mantenimiento y limpieza.

• *Sabemos que éste año 2015 ha sido de franco crecimiento y expansión para ustedes, plátanos un poco sobre los nuevos alcances que han tenido y como ves a tu mercado de América Latina*

Además el uso de estas fachadas nos genera una protección acústica, nos reduce los tiempos de instalación de fachadas y nos da productos sumamente ligeros que nos permiten economizar en cimentaciones y estructuras primarias.

Sistemas de Fachadas empezó en 2006 con la distribución de fachadas ventiladas en México. Nuestro primero producto fue Moeding, Alphaton; fachadas de terracota extruida. Es importante tomar en cuenta que en este momento realmente no existía el concepto de una fachada ventilada en México.

En fin, hay muchísimas ventajas de usar una fachada ventilada y si vemos el mundo de la construcción en Europa donde se inventó esta manera de construir hace más que 50 años, hasta la fecha siguen utilizando fachadas ventiladas. Es más, todavía no hay un sistema constructivo que en el futuro va a reemplazar la fachada ventilada. Toda la innovación que vemos en este ambiente, se realiza adentro de las empresas líderes, los mejores fabricantes de fachadas ventiladas como Moeding, Equitone, Fundermax, etc.

Como empresa nos enfrentamos con el reto de crear un mercado desde ceros. Teníamos que explicar a los clientes que es una fachada ventilada? Cómo funciona? Como se evita que entre agua al edificio

La fachada ventilada ya ha llegado a América Latina, y no se va a ir a ningún lado, más que arriba.

En México, el valor total de la venta e instalación de fachadas ventiladas supera hoy en día unos 40 millones de USD. En otras palabras, de 0 a 40 millones en unos diez años.

México fue el primer país en América Latina de usar estos productos en escala grande. Mi pronóstico es que en solo un par de años, entre por ejemplo Perú, Panamá y Colombia, se va a superar la venta en México.

México no es un país que fácilmente acepta tendencias nuevas. El proceso va lento, hay mucho tradicionalismo todavía: seguimos usando lo que conocemos.

En países como Colombia por ejemplo hemos visto más apertura en aceptar tendencias nuevas, y el crecimiento de fachadas ventiladas será fenomenal en los próximos años.

• *Concretamente, ¿Qué es lo que puedes ofrecer a la industria de la construcción de países como Colombia, Perú o Panamá en el ámbito de los sistemas de fachada?*

Sin duda: innovación! Tenemos muchos productos jamás vistos en América Latina. Cuando por ejemplo enseñamos a unos clientes un concreto con fibra óptica integrada, que convierte el muro de concreto en una pantalla de leds, las reacciones fueron más que positivas.

Es un ejemplo nada más. Y eso es parte de nuestro trabajo: buscar los productos más innovadores del mundo y ofrecérselos a nuestros clientes como herramientas de diseño.



Moeding, Alphon; fachadas de terracota extruida

Pero es mucho más que eso. Gran parte de ofrecer exitosamente un producto nuevo al mercado es el servicio que ofreces en conjunto con el producto.

No es nada más vender una placa y ya. Sistemas de Fachadas domina la cadena logística, por ejemplo. Eso nos garantiza que los materiales llegan a su destino, sin daño, sin gastos imprevistos y en tiempo.

Muy importante también es la capacitación y certificación de nuestros instaladores. SDF no instala directamente. Trabajamos a través de una red de instaladores/distribuidores. Son los mejores instaladores en América Latina con nuestro apoyo constante nos garantiza obras perfectamente instaladas.

Como SDF siempre tenemos personal propio físicamente en obra asegurando una instalación perfecta. Además estamos muy involucrados en la ingeniería de los proyectos. Desde el primer bosquejo de una fachada por parte del arquitecto hasta el diseño del tornillo más chiquito que se usara en la fachada. Estamos involucrados en todo.

Contamos con nuestros propios ingenieros de fachadas y calculistas estructurales para garantizar que no únicamente la fachada se vea bien, pero que la subestructura de aluminio que se usa para su fijación también esté diseñada adecuadamente.

Y tocando este tema, es importante mencionar que contamos con nuestra propia ingeniería y fabricación de subestructuras garantizando la solución adecuada para cada proyecto a precios económicos. Además trabajamos con los meros expertos de subestructuras a nivel mundial; Allface de Austria.

• *¿Cuál es la reacción de los fabricantes de estos materiales de revestimiento (todos europeos) de lo que estás haciendo en estos países?*

Más que nada están contentísimos con el excelente nivel de arquitectura en América Latina. Hemos realizados proyectos con arquitectos de diferentes países latinos que realmente están en el top del mundo. Para nuestros fabricantes es un placer trabajar con arquitectos que piensan fuera de lo común, que aprovechan la libertad de diseño y construcción que tenemos acá y que realmente buscan los límites de los productos que manejamos.

No será la primera vez que un arquitecto latino es responsable de crear una nueva aplicación de un producto no previamente visto en Europa. Y créenme que a los fabricantes top de Europa les encanta este tipo de reto.



No puedo platicarles mucho todavía, pero viene un proyecto en México City con terracota de Moeding que realmente les va a sorprender. Me cuesta no platicarles más, pero valdría la pena esperar el proyecto final. Les prometo algo espectacular.

- *Lo que han logrado en estos pocos años como empresa en México es impresionante ¿Cuáles son tus metas para América Latina, crees que pueda haber la misma reacción?*

Falta mucho por hacer, pero como he mencionado antes el crecimiento en otros países va a ser exponencial. Podemos esperar porcentajes de crecimiento entre 200 - 300% por año en algunos países.

Realmente me emociona poder trabajar con clientes y arquitectos top en diferentes países en América Latina y vamos a ver unos proyectos asombrosos.

- *Hablando de materiales, y sabiendo que todos son de extracción europea, ¿Cómo ves tú que se adaptan a la arquitectura latina?*

Mira, nuestros materiales son como LEGO. Que quieres hacer con los blocks? O como dijo un maestro de arquitectura de Universidad Delft en Holanda: "What do you want the object to be?"

De placas planas guardadas en una tarima de madera se construyen fachadas que te dejan sin palabras. Son herramientas de diseño. Ni hablar que se pudiera hacer por ejemplo con un material como Rieder Fibre C, un concreto que nos permite hacer formas 3D.

El único límite es nuestra imaginación, y bueno, nuestra cartera también verdad. Siempre hay que buscar el producto adecuado para el presupuesto del

proyecto. Eso también es parte de nuestro trabajo. Buscar soluciones reales para los proyectos.



Rieder Fibre C, un concreto que permite hacer fachadas con formas 3D.

Nuestros materiales se adaptan a cualquier arquitectura del mundo. Lo que sí es importante buscar los mejores materiales para las condiciones y tendencias de diseño local. En Lima, Perú por ejemplo casi no llueve.

Por lo mismo es importantísimo trabajar con materiales que no se ensucian rápido y en caso de ser necesario que se limpien fácilmente.

Un típico panel compuesto de aluminio es posiblemente el peor producto para poner en estas condiciones. Mucho mejor ir con un Moeding por ejemplo o un Fundermax.

- *Hemos visto un montón de nuevos proyectos con su sello, sobre todo en México. ¿Podemos esperar sorpresas en otros países de Centro América pronto?*

Sin duda. Y piensa en proyectos de gran, gran escala. Otra vez, no puedo decir mucho, pero en particular en Colombia vienen unos proyectos fantásticos.

- *¿Quieres platicarnos algo más o agregar algo?*

Tal vez unas palabras de precaución. Ya que la "fachada ventilada" se está convirtiendo en la palabra mágica del momento, también hay que cuidar mucho la calidad de materiales y la instalación.

Con el crecimiento también vienen productos que no son de primera calidad o instaladores que no tengan la experiencia y el entrenamiento adecuado.

Hemos visto unas instalaciones que realmente te dan miedo; por ejemplo productos como placas de porcelanatos que fácilmente pesan unos 30kg/m2 en formato grande, únicamente instaladas con cinta de doble cara. Esto es para matar a alguien tarde que temprano.

Si te interesa una fachada ventilada, asegúrate que la compres a una empresa con productos de primera calidad. En muchos casos serán fabricantes de Alemania, Austria, Bélgica etc; del norte de Europa.

Además tienes que asegurarte que estas empresas cuentan con los mejores instaladores disponibles. El mejor producto mal instalado no sirve para nada.

Hay que buscar siempre la mejor calidad, el mejor servicio y todo a un precio alcanzable para el proyecto. Eso es lo mínimo que se puede esperar de Sistemas de Fachadas. Estamos a sus órdenes.



Showroom México / Sistemas de Fachadas

EL EQUIPO INTERNACIONAL

Tuvimos la oportunidad de contar con dos entrevistas de personas tácticamente importantes para la expansión de esta empresa. Se trata de los representantes en Panamá y Colombia para Sistemas de Fachadas.



Ana María Vélez
Colombia



Siegfried Römer
Panamá

- *Platiquenos un poco sobre ustedes y como es que llegaron a representar a SDF en su país.*

Ana María:

Soy arquitecta egresada de la Universidad Javeriana en Bogotá, con una Maestría en Diseño de Interiores obtenido en de Montfort University en Inglaterra y un post grado en Administración de Empresas en la Universidad de la Sabana en Bogotá. Emprendedora de su propia compañía de Arquitectura, Diseño y Construcción he estado en el medio durante 15 años y en permanente búsqueda de productos innovadores y de calidad.

Recientemente, tuve la oportunidad de ser referida desde México a Mario Kok a quien conocí junto con Miguel del Castillo y por medio de ellos tuve la oportu-

nidad de conocer los productos que distribuye SDF.

Como representante actual de SDF para Colombia encuentro un enorme potencial en los productos para ser ofrecidos e implementados en el sector en el que me especializo.

Siegfried:

Me considero Activo, innovador, pensando siempre en como mejorar lo que veo. Nací en Caracas, de padres alemanes, desde muy joven motivado por expandir mis horizontes y gracias a mi educación bicultural tuve la oportunidad de vivir y estudiar en Alemania y Austria. Soy egresado de la Universidad de Viena, licenciado en Administración y Gestión de Empresas. Me especialicé en finanzas y por la facilidad de los idiomas siempre estuve involucrado en

asistir y promover negocios y el intercambio comercial entre empresas de Latinoamérica y Europa. Con interés por el sector financiero y de inversiones en Panamá decidí venirme y en esta oportunidad apoyando también a la pequeña y mediana industria de Austria a promover sus negocios en Centroamérica a través de la Oficina Comercial de la Embajada de Austria como Asesor Comercial.

El amplio portafolio de productos que maneja SDF me llevó a que a través de una de sus empresas representadas, la empresa Rieder, pudiera conocer a Mario y a Miguel en su última visita a Panamá. Esto nos llevó a dibujar una estrategia de representación para SDF en Panamá que se fortalece en el valor que compartimos de la responsabilidad y la ética de trabajo.

- *¿Qué ventajas presentan estos materiales para fachada en su país?*

Ana María:

En los últimos años Colombia ha tenido un crecimiento en la construcción que aporta un rubro importante en la economía del país. Cada vez, hay mayor inversión en este sector de la economía y por lo tanto mayor competencia entre los constructores.

Debido a lo anterior los gestores de las obras están buscando puntos diferenciadores que le den al proyecto un valor agregado para tener ventajas al momento de la venta del mismo. Los productos de SDF ofrecen este punto diferenciador en fachada, la cual da la cara a las vías de la ciudad y generan punto de interés además de garantizar acabados de primera calidad.

Siegfried:

La principal ventaja que yo veo es la innovación que nuestros productos representan para proyectos de arquitectura en Panamá. Tratándose de un producto de calidad y durabilidad con sellos de garantía inter-

nacional, los costos de mantenimiento se reducen en casi un 100% y se empezaran a notar las ventajas de sustentabilidad que conllevan el ahorro de energía.

La estética de la construcción ya a una escala más amplia empezará a mejorar notablemente a medida que se implemente el uso de fachadas ventiladas, algo que en mi opinión es necesario aquí en Panamá.

- *Hablando de la arquitectura de su país, ¿Cómo conviven este tipo de materiales novedosos con la herencia cultural y arquitectónica ?*

En Colombia los acabados en fachada y materiales varían dependiendo de la ubicación geográfica. Debido a la diversidad de condiciones climáticas y alturas hay variedad de acabados que forman parte de la tradición de cada región.

Hablando específicamente de Bogotá, la construcción tradicional involucra el ladrillo a la vista, sin embargo el crecimiento que ha tenido ha traído consigo la implementación de materiales novedosas y sistemas que permiten una obra mas “limpia” y son compatibles con nuevas necesidades de certificaciones como la LEED. La gama de productos que ofrece SDF permite moverse en un ámbito muy amplio dando opciones a los constructores y diseñadores de adaptar sus tradiciones y herencias a materiales modernos un ejemplo de ello es la aplicación de Al-phaton versus el ladrillo tradicional.



Cerros de Bogotá



Biomuseo de Frank Ghery, Panamá.

Siegfried:

Precisamente ampliando la respuesta anterior, una de las causas de que muchos edificios de interés público y emblemáticos para la ciudad y que además forman parte de nuestro acervo cultural se encuentren deteriorados, es por la falta de mantenimiento adecuado pero más aún por el uso de materiales poco duraderos y de muy mala calidad.

Esto naturalmente hace perder la estética y no contribuye a la preservación de nuestra herencia cultural. El contraste entre lo novedoso y lo cultural siempre ha sido muy atractivo. Además estos novedosos sistemas de fachadas podrán contribuir a la refacción de la arquitectura colonial, tradicional, sin alterar su esencia sino más bien exaltándola

- *¿Qué material para fachada creen que tiene mas potencial dentro de la construcción en su país? ¿Por qué?*

Ana María:

La economía de la construcción en Colombia no solamente se basa en calidad y acabado de los materiales sino también al precio y competitividad del material. Para sectores como oficinas, comercio, gobierno e institucional los presupuestos aumentan y además requieren de cierta versatilidad en el material y facilidad de instalación.

Tanto Equitone como Fundermax poseen estas dos características, versatilidad en el acabado (rueteo, perforación, impresión etc) y accesibilidad en los costos.

Siegfried:

En general todas los materiales que ofrecemos pueden adaptarse perfectamente a las necesidades del cliente y a las condiciones climáticas de las distintas zonas del país.

Sin embargo el fibrocemento y el fibroconcreto por su versatilidad, pudieran contribuir de manera determinante en el desarrollo e innovación de la arquitectura en Panamá.

- *Platiquenos un poco sobre cuales son las tendencias arquitectónicas en su país*

Ana María:

La arquitectura en Colombia esta buscando estándares internacionales por medio de construcciones autosostenibles, de fácil desarrollo, mantenimiento y bajos consumos energéticos.

En la actualidad las certificaciones como la LEED (Liderazgo en Diseño Energético y Ambiental) promueven en nuestro país construcciones que se adapten a la arquitectura consciente y generen a su vez un plus para el comprador final.

La tendencia en los materiales de fachada no solamente implican un material innovador sino amigable con el medio ambiente, los constructores y diseñadores son cada vez mas conscientes de ello y por lo tanto se está viendo la implementación de este tipo de materiales ventilados y de fácil mantenimiento.

Edificio Ruta N, Medellín.



Siegfried:

En Panamá se ha visto en la última década un boom en la construcción de rascacielos, sin embargo considero que a medida que la ciudad de Panamá se va expandiendo hacia las periferias el concepto de edificios de menos plantas pero con mejores acabados y áreas sociales más amplias y mejor dotadas así como destacado por su estilo único e innovador va ganando terreno.

Tal es el caso de la nueva urbanización Santa María Golf Club y otros desarrollos similares en zonas más alejadas de los centros urbanos más congestionados y limitados a estructuras de concreto y vidrio. Los arquitectos más reconocidos del país han apostado a esta tendencia y son los principales promotores de estos nuevos desarrollos.

Santa María Golf Club, Panamá



• *¿Cómo ves el crecimiento de proyectos arquitectónicos haciendo uso de tecnología en fachadas en América Latina y específicamente en tu país?*

Ana María:

La tecnología en fachadas es la nueva generación de productos en Colombia y en Latinoamérica. Cada vez mas la fachada ventilada está reemplazando la tradicional ya que como se ha dicho posee inmensas ventajas sobre la construcción tradicional.

La fachada permite controlar los costos desde el principio y permite reducir la inversión en mantenimiento y administración del edificio una vez terminado.

El sector es consiente de las características aportadas tales como durabilidad, facilidad y velocidad de instalación, menor peso que se transforma en un

menor costo en la estructura del edificio, limpieza en la obra, diseños ilimitados, condiciones térmicas y acústicas, todo esto gracias a los avances tecnológicos que han favorecido los nuevos materiales.

Siegfried:

Pienso que esta tecnología pudiera contribuir en gran medida a que los nuevos proyectos arquitectónicos en Panamá cuya tendencia es la calidad y excelencia en sus acabados se desarrollen en gran medida según los más altos estándares de calidad a nivel mundial.

Pienso que en Panamá se esta empezando a tomar conciencia sobre la calidad y ventajas que la tecnología de fachadas ofrece, frente a los trabajos y materiales de baja calidad que se han usado en el pasado. El arquitecto empezará a recomendar a sus clientes un producto de calidad como las fachadas ventiladas

El avión Bostik despegó este mes de junio



Bostik, Inc. uno de los mayores fabricantes del mundo de adhesivos y selladores, ha anunciado el debut del Boeing 737-800 marca Bostik. Este elegante avión comenzó la promoción de la marca Bostik, volando cuatro veces por día a 47 destinos en 20 países.

Michael Jenkins, Director de Negocios de la Unidad de Consumo y Construcción de Bostik en América, declaró:

“Los adhesivos de alto rendimiento Bostik se utilizan con éxito en todo el mundo para una amplia variedad de aplicaciones que dependen de los productos que la gente usa todos los días.

Creemos que es importante que los consumidores en América sepan de la aceptación global del aquegozan nuestros productos. La globalización de la imagen distintiva de nuestra marca es un buen “primer paso” en hacer que la gente se familiarice con el nombre Bostik y la gama de soluciones que nuestra empresa ofrece “.



Bostik es la primera empresa en firmar un contrato con una compañía aérea europea, Transavia (filial de Air France-KLM) para ponerle marca a un Boeing 737-800.

Este proyecto único incorpora el exterior de la aeronave blandiendo nueva identidad de la marca Bostik, introducida a principios de 2014. Incluye una imagen prominente del omnipresente geko de Bostik en su aleta caudal.

Esta iniciativa distintiva es una de las muchas actividades diseñadas para globalizar la marca Bostik.

Scott Banda, Director de Marketing de Consumidor y Construcción de Bostik en America, añadió:

“Este es un programa fuera de la caja, lo que realmente demuestra al mundo entero cómo Bostik está de manera agresiva, construyendo su marca . Hoy en día, nuestros productos están en los estantes de aproximadamente 2,000 puntos de venta en todo el continente americano. Este es sólo uno de muchos nuevos programas promocionales emocionantes que los consumidores van a ver de nuestra empresa en los años por venir! “



Se estima que 145.000 pasajeros viajarán en el avión Bostik en los próximos seis meses ... y, otros millones de personas tendrán la oportunidad de admirarlo durante despegues, escalas o en pleno vuelo.

¿Quieres saber donde está el avión Bostik en este preciso momento?

Haz clic AQUÍ o visita:
www.flywithbostik.com

Acerca de Bostik, Inc.

Bostik es especialista global líder en los mercados de manufactura, la construcción y los consumidores industriales de adhesivos. Durante más de un siglo, han estado desarrollando soluciones adhesivas innovadoras que sean más inteligentes y más adaptables a las fuerzas que dan forma a la vida cotidiana de las personas. De principio a fin, desde la casa a la oficina, adhesivos inteligentes de Bostik se pueden encontrar en todas partes. Con ventas anuales de \$ 1630 millones de dólares, la compañía emplea a 4.800 personas y cuenta con una presencia en más de 50 países.



Bostik





Abre sus puertas Finishes Market México



Ubicado en el corazón de Santa Fe, FINISHES MARKET busca ser el Centro de Especificación más importante del país. Abriremos las puertas a un concepto innovador y lleno de grandes ideas para generar un sinfín de experiencias.



Colaboran de manera activa con 10 pilares de la construcción: mobiliario para oficinas, mármoles y pétreos, aluminio y vidrio, voz y datos, aire acondicionado e iluminación con el objetivo de explorar mercados nuevos y con grandes oportunidades de negocio.

NUEVO CATÁLOGO
DE COLORES 2015



Hoy representan a más de 20 marcas líderes mundiales, gracias a la relación bilateral que han logrado con cada uno de sus socios comerciales bajo un lineamiento de respeto, confianza, apertura y lealtad, buscando como objetivo ser el socio con mejores resultados.



FUNDERMAX[®]

PLACAS DE REVESTIMIENTO HPL



- Muy delgado
- Resistente
- Versatilidad para fijación
- Amplia gama de colores
- Estampados naturales
- Perforable, rauteable
- Interiores y exteriores