

# REVISTA CLADDING

La revista de la fachada ventilada en América Latina  
Número 11 / Febrero 2021

A QUIÉN CONTRATAR PARA LA CORRECTA  
INSTALACIÓN DE UNA **FACHADA VENTILADA?**



**SUPERFICIES ARQUITECTÓNICAS ANTIBACTERIALES:  
UNA NUEVA NECESIDAD EN ACABADOS**

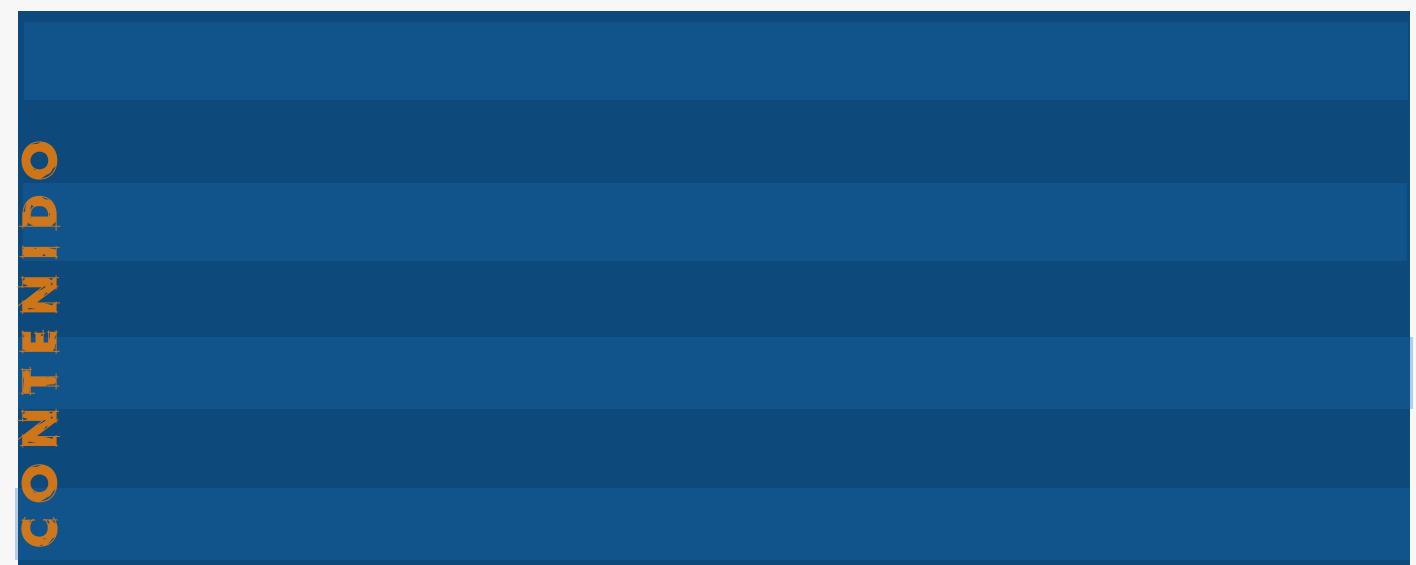
Estimados lectores y seguidores de **Revista Cladding**.

Nos da mucha alegría que nos lean una vez mas, ahora a un año de comenzada la contingencia sanitaria en la que nos ha metido el COVID-19. Nosotros estamos con toda la intención de continuar ofreciéndoles una publicación fresca y con contenido de calidad. Hasta ahora, seguimos siendo la única revista especializada en Fachadas ventiladas en América Latina, cosa que nos llena de orgullo y de compromiso con todos ustedes, pues finalmente esta publicación se hace para que ustedes la disfruten.

Hablando ya de lo que estás a punto de leer, nos parece muy importante hablar de los ejecutores de los sistemas de fachada ventilada, aquellos en quienes depositamos nuestra confianza para el momento de la materialización de la fachada. Es por eso que nos hemos concentrado en lo que, a nuestro parecer, es un directorio de instaladores y distribuidores de Fachadas ventiladas de confianza y calidad. Una selección de equipos de trabajo profesionales, confiables y con la experiencia y conocimiento necesarios como para encargarse de la instalación de un material para fachada, empresas que se mantienen capacitando y actualizando a sus trabajadores para siempre estar al día con los procesos, protocolos y garantías que se deben de cubrir al realizar uno de estos trabajos arquitectónicos. Como nuestro público es amplio, les presentamos empresas de México, Colombia y Panamá, todas ellas con portafolios interesantes de proyectos realizados.

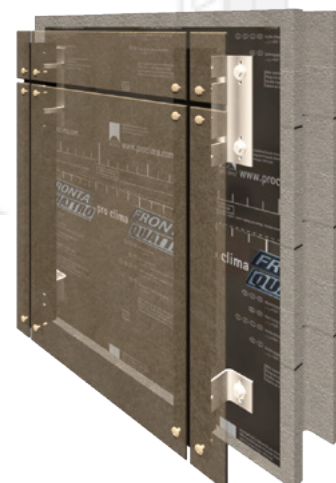
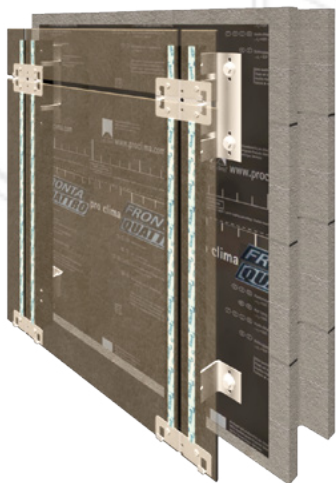
Por otro lado, un interesante artículo sobre las superficies arquitectónicas anti-bacteriales y su gran importancia en los tiempos actuales. Estamos convencidos en que es tarea y obligación de la arquitectura el observar la realidad y proponer espacios y soluciones acordes a las nuevas necesidades, y en estos nuevos tiempos el concebir espacios que faciliten la limpieza e impidan la transmisión de enfermedades es primordial.

*Disfruten su lectura y a seguirse cuidando!*



# FIXALUM

**Soluciones integrales  
para sistemas de fijación  
en fachadas ventiladas.**



**SISTEMAS DE FIJACIÓN PARA FACHADAS  
MALLAS DESPLEGADAS DE ALUMINIO  
LOUVERS METÁLICOS**

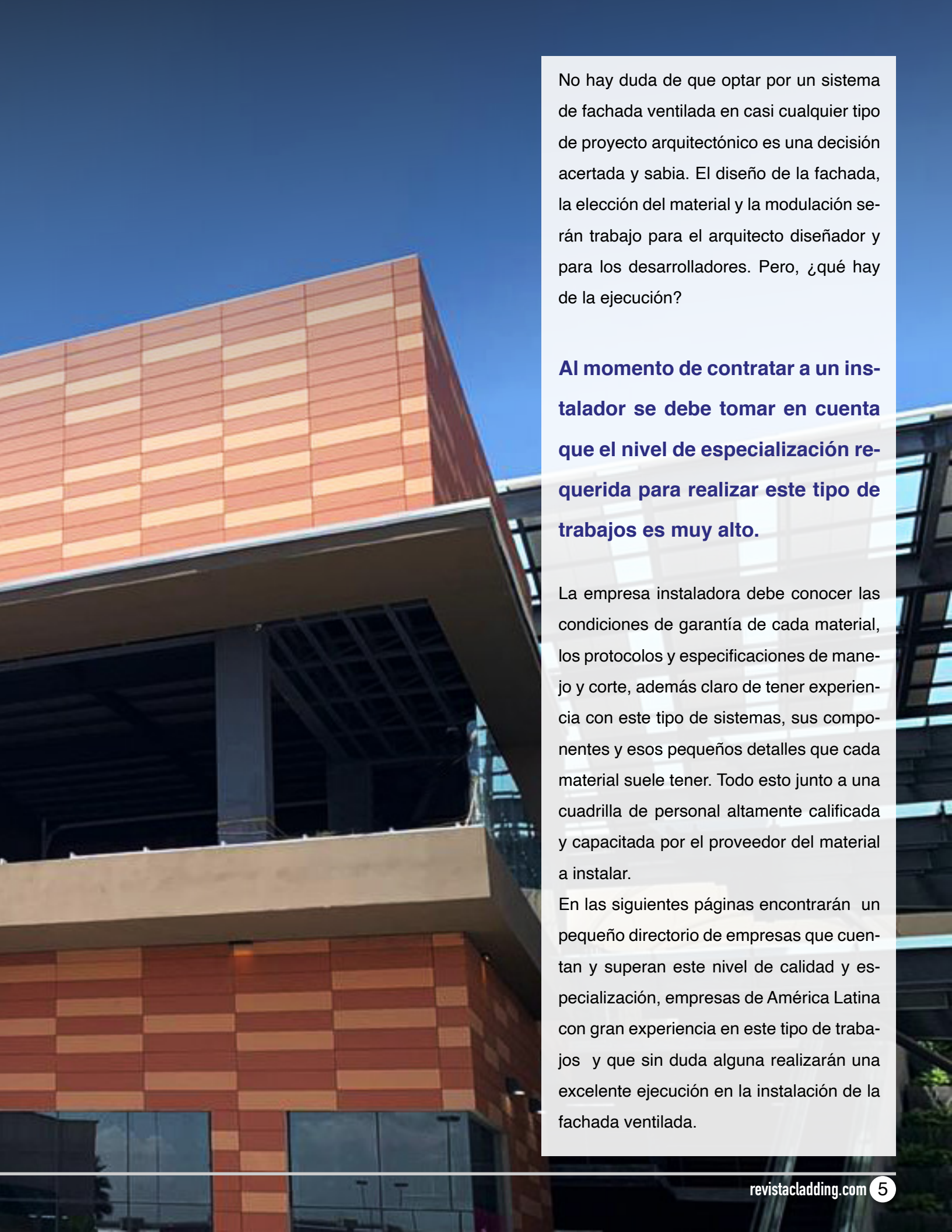
**Teléfono (55) 52915667**

**info@fixalum.com**

**www.fixalum.com**

**¿A quién confiarle la instalación  
de una fachada ventilada?**





No hay duda de que optar por un sistema de fachada ventilada en casi cualquier tipo de proyecto arquitectónico es una decisión acertada y sabia. El diseño de la fachada, la elección del material y la modulación serán trabajo para el arquitecto diseñador y para los desarrolladores. Pero, ¿qué hay de la ejecución?

**Al momento de contratar a un instalador se debe tomar en cuenta que el nivel de especialización requerida para realizar este tipo de trabajos es muy alto.**

La empresa instaladora debe conocer las condiciones de garantía de cada material, los protocolos y especificaciones de manejo y corte, además claro de tener experiencia con este tipo de sistemas, sus componentes y esos pequeños detalles que cada material suele tener. Todo esto junto a una cuadrilla de personal altamente calificada y capacitada por el proveedor del material a instalar.

En las siguientes páginas encontrarán un pequeño directorio de empresas que cuentan y superan este nivel de calidad y especialización, empresas de América Latina con gran experiencia en este tipo de trabajos y que sin duda alguna realizarán una excelente ejecución en la instalación de la fachada ventilada.





# ALFAVENT®

EMBELLECIENDO ESPACIOS

**AlfaVent** es una empresa mexicana creada en 1995 que ofrece soluciones Integrales en Fachadas de aluminio, cristal, panel, ventilados, cancelería y estructuras de acero, aplicando siempre tecnologías especializadas de vanguardia, y contribuyendo con el éxito de sus clientes y con el desarrollo de México.

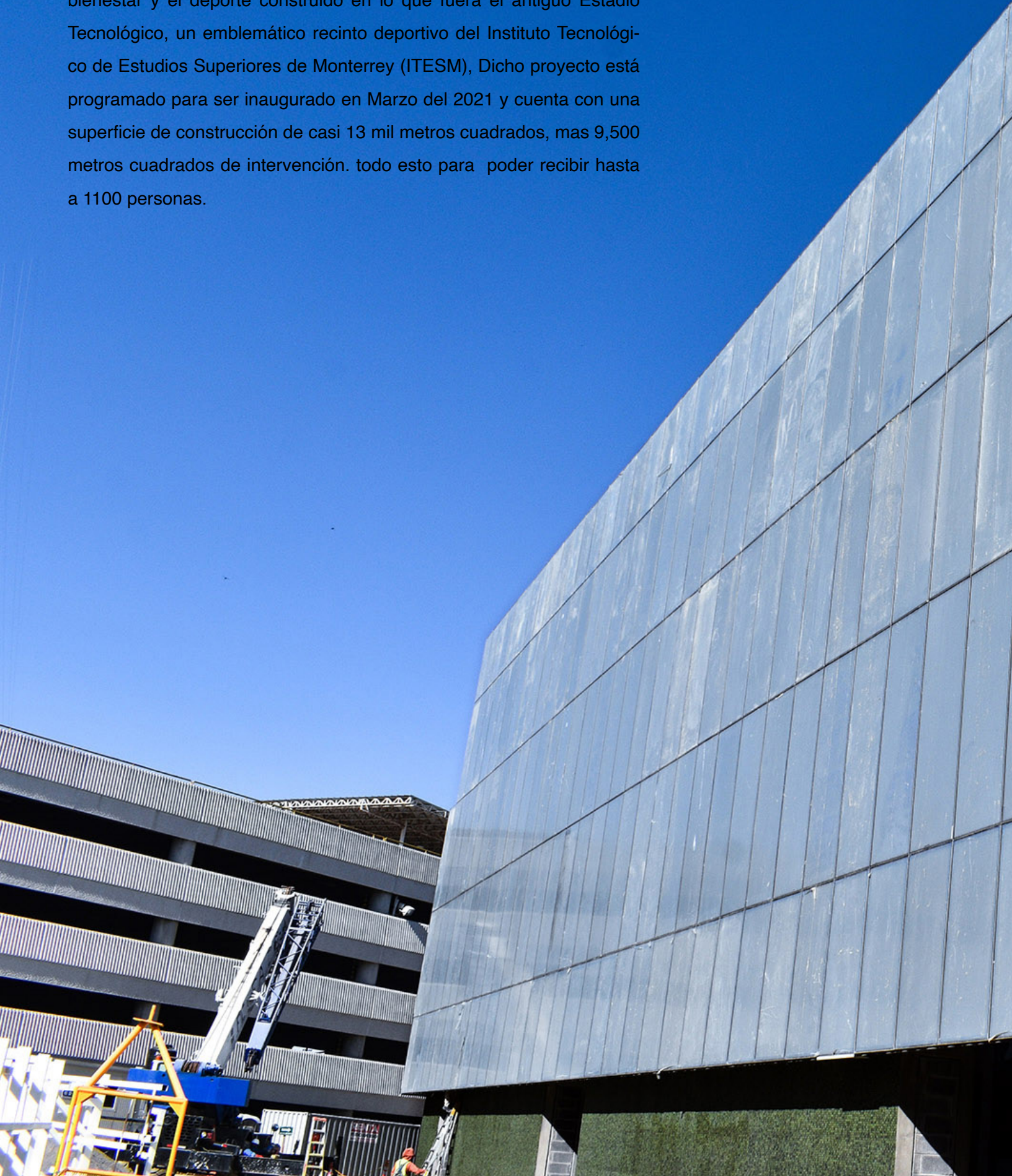




**Alfavent** es una empresa del norte de México, líder en servicios de Acabados Arquitectónicos, con cobertura y reconocimiento en toda la República Mexicana. Desde hace aproximadamente 10 años se ha especializado también en la instalación de sistemas de fachada ventilada y ha realizado suficientes proyectos destacados como para reconocerlos como uno de los equipos con gran experiencia en el ramo.



Uno de los proyectos más reconocidos de **Alfavent** es la construcción del **ITESM wellness center** un importante centro dedicado al bienestar y el deporte construido en lo que fuera el antiguo Estadio Tecnológico, un emblemático recinto deportivo del Instituto Tecnológico de Estudios Superiores de Monterrey (ITESM), Dicho proyecto está programado para ser inaugurado en Marzo del 2021 y cuenta con una superficie de construcción de casi 13 mil metros cuadrados, mas 9,500 metros cuadrados de intervención. todo esto para poder recibir hasta a 1100 personas.









Para **Alfavent**, existen varios factores importantes sobre las ventajas de la Fachada Ventilada, ya que además de que este concepto representa una mejora en rentabilidad, diseño y productividad, favorece también al ahorro energético debido a las cualidades aislantes de este tipo de fachadas, además este tipo de sistemas disminuyen drásticamente la contaminación acústica, lo que permite generar espacios aislados del ruido exterior.

Existen además otro tipo de ventajas, como la ventaja de ser Impermeable, El material utilizado para la construcción de estos sistemas son de larga durabilidad, Los costos por mantenimiento son casi nulos.





# ALFAVENT®

EMBELLECIENDO ESPACIOS



81 8354 1600



[www.alfavent.com.mx](http://www.alfavent.com.mx)



[contacto@alfavent.com.mx](mailto:contacto@alfavent.com.mx)



AlfaventMx



alfaventoficial

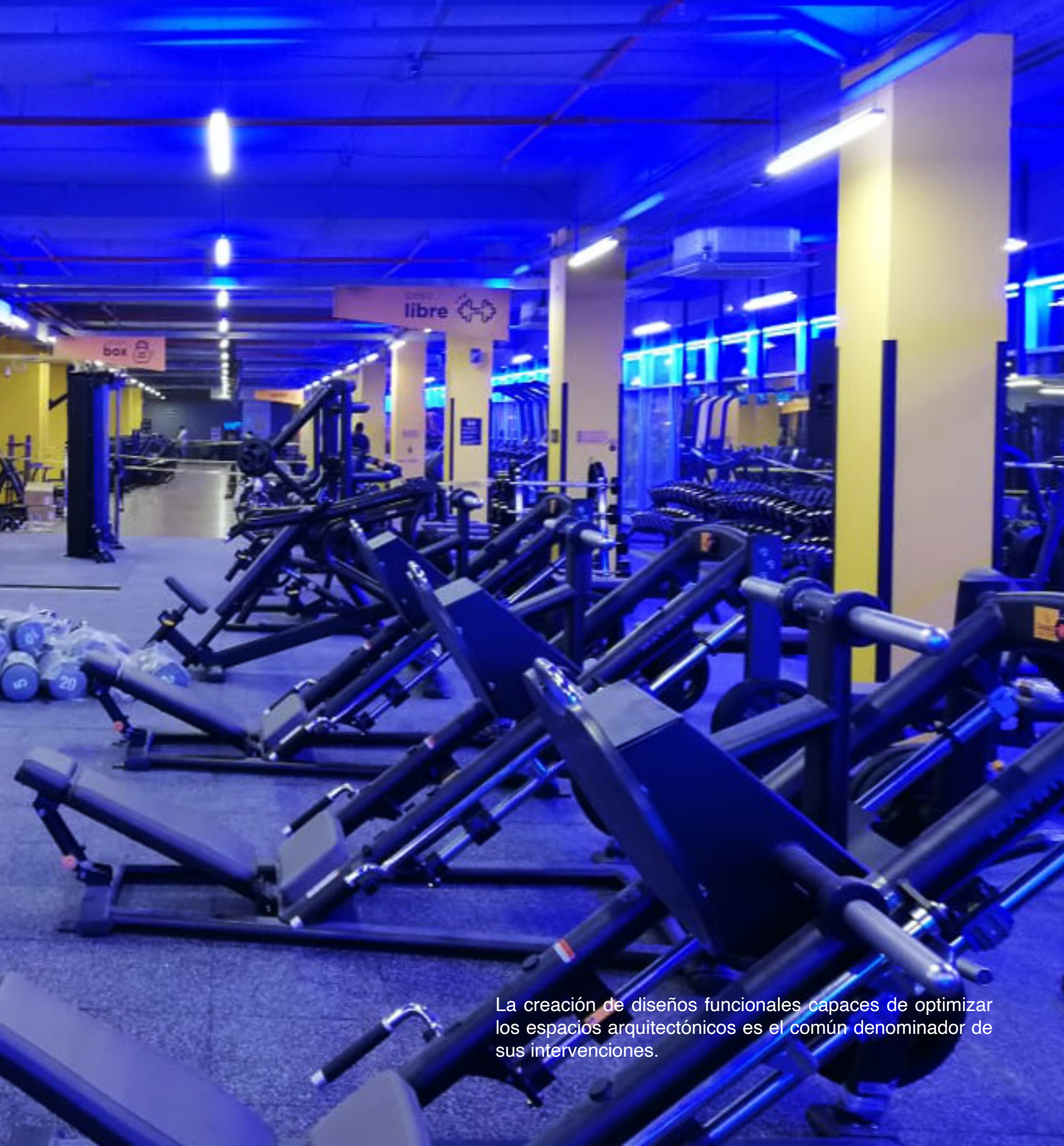


The logo for Apice, featuring the word "Apice" in a bold, white, sans-serif font on a green rectangular background.

Diseño y Construcción S.A.

**Apice Diseño & Construcción, S.A.** Es una empresa Panameña independiente dedicada a la gestión integral de proyectos de Arquitectura, Ingeniería y Construcción. Especialistas en la implantación de todo tipo de oficinas, hoteles, sedes corporativas, espacios comerciales, retail, edificios completos y naves e instalaciones industriales.

Proyectos de rehabilitación, reforma e interiorismo en todas sus fases: Asesoramiento inicial, Conceptualización al desarrollo, Ejecución definitiva.



La creación de diseños funcionales capaces de optimizar los espacios arquitectónicos es el común denominador de sus intervenciones.





**Apice** fue fundada en 2015 y ofrece servicios en Panamá y Colombia.

Entre sus servicios profesionales ofrece:

- Arquitectura
- Vitrinismo
- Construcción
- Paisajismo
- Interiorismo
- Mobiliario
- Decoración
- Diseño
- Movimiento de tierra e infraestructura



Entre los proyectos más destacados de **Apice** encontramos:

- **Banco General – Sede principal**
- **Smart Fit – ANDES / DORADO / MEGAMOL**
- **Tiendas Justo & Bueno**
- **Plaza Sitel – Fachada Microperforada.**





al

cafe

Casi desde sus inicios, **Apice** se ha especializado en la instalación de Sistemas de Fachada Ventilada pues aseguran que éste tipo de fachadas presentan ventajas como:

- Evitar la condensación y la humedad
- Prolongar la vida útil de la fachada
- Reducir los movimientos estructurales
- Mejorar el aislamiento térmico y acústico
- Aumentar la eficiencia energética
- Requiere poco mantenimiento
- Aportar valor al edificio o vivienda



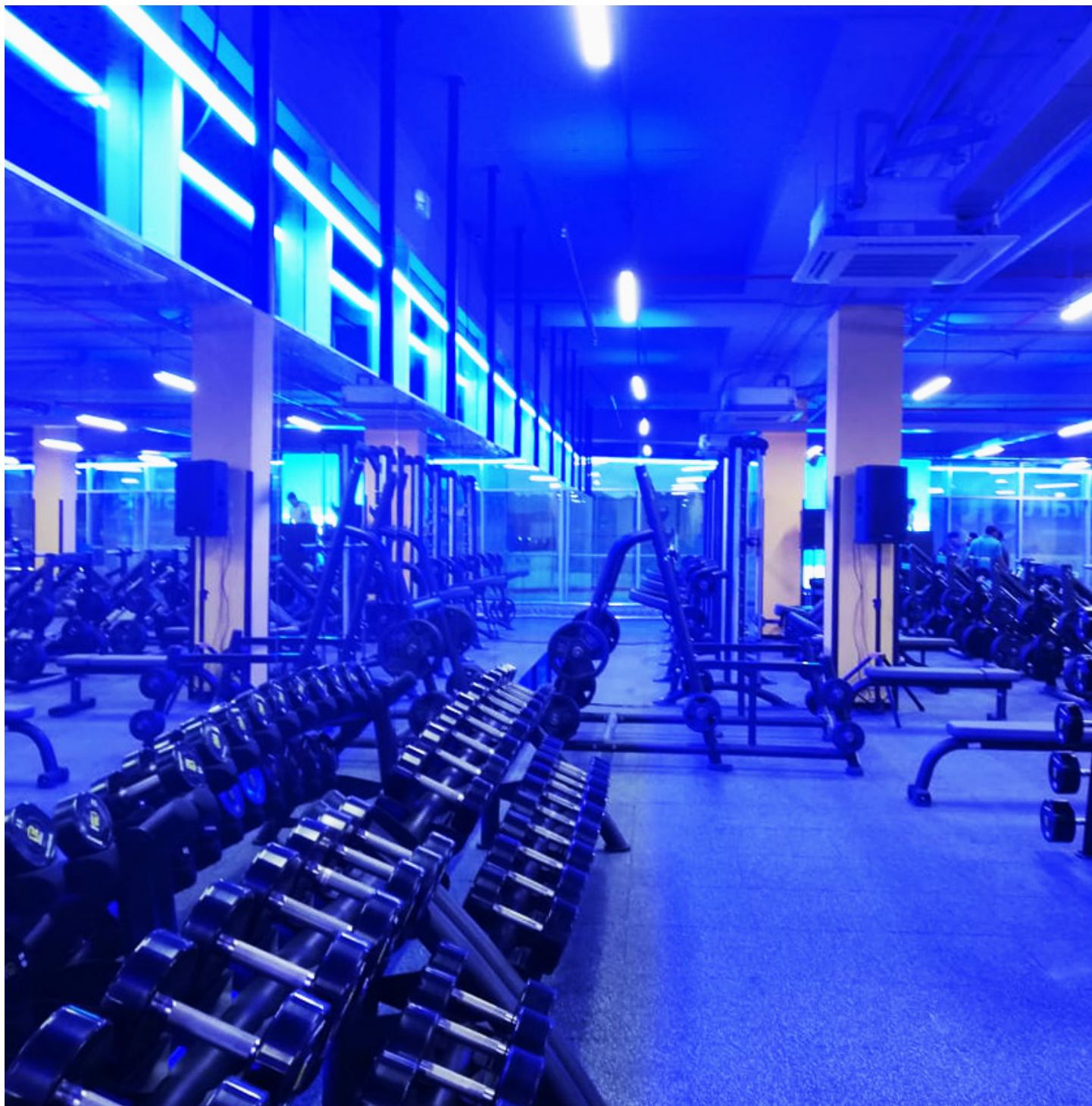
Contactar a Apice Diseño y Construcción (Panamá):



[esteban.osorio@apicepty.com](mailto:esteban.osorio@apicepty.com)



(507) 6241-1063





**THU**

ceiling  
solutions

Ahora disponibles en México, click para mas información.









# BLUE SKY

## FACHADAS

En entrevista exclusiva:  
Arturo Sánchez Revilla de BlueSky Fachadas

En Revista Cladding tuvimos la oportunidad hace unas semanas de poder entrevistar a uno de los directivos de **Blue Sky Fachadas** Una joven y prometedora empresa Mexicana que ha destacado por su participación en proyectos arquitectónicos importantes en varias zonas de México.

Actualmente cuentan con un portafolio muy interesante de proyectos arquitectónicos de corte contemporáneo y vanguardista, logrando posicionarse dentro de los preferidos para la nueva arquitectura mexicana por su experiencia técnica y su conocimiento de los nuevos materiales para fachada

*Livix, Polanco CDMX*

***Antes que nada, muchas gracias Arturo por aceptar ésta entrevista y compartir con los lectores de Revista Cladding un poco sobre Blue Sky Fachadas.***

***Pláticanos, cómo nace Blue Sky Fachadas?***

Bien, Gracias a ustedes por el espacio que nos brindan.

BlueSky Fachadas nace de la necesidad que detectamos en el mercado de la construcción Mexicana de ofrecer a los grandes y pequeños desarrolladores una solución integral para los Sistemas de Fachadas Ventiladas que cada día son mejor aceptados en México y vistos con mejores ojos al entender los beneficios y ahorros que estos representan.



*Torre Miravista, San Luis Potosí México*

**¿Qué servicios ofrecen  
y en qué cobertura  
geográfica?**

Más que un servicio, ofrecemos una solución integral; garantizando con esto a nuestros clientes una Ingeniería de punta para lograr la mejor solución a cada proyecto.

Sub-estructuras con materiales de primera calidad, contamos con una alianza estratégica con Alyex Aluminium, extrusor mexicano de perfiles de aluminio quien nos brinda respaldo para garantizar la calidad que buscamos en cada proyecto.

Recubrimientos; somos distribuidores de las marcas top en el mercado Europeo contando siempre con el Soporte de Sistemas de Fachadas quien tiene experiencia de más de 200 proyectos en México.

Grupo BlueSky Fachadas, nace para atender el mercado mexicano, sin embargo, nos hemos aventurado a explorar mercados con un gran crecimiento como es el de Panamá.

En Panamá nos hemos encontrado con una gran necesidad por parte de los grandes desarrolladores en contar con el apoyo de alguien que les brinde una solución integral como la que ofrecemos nosotros.

Por lo que pronto nos verán participando en este interesante mercado.

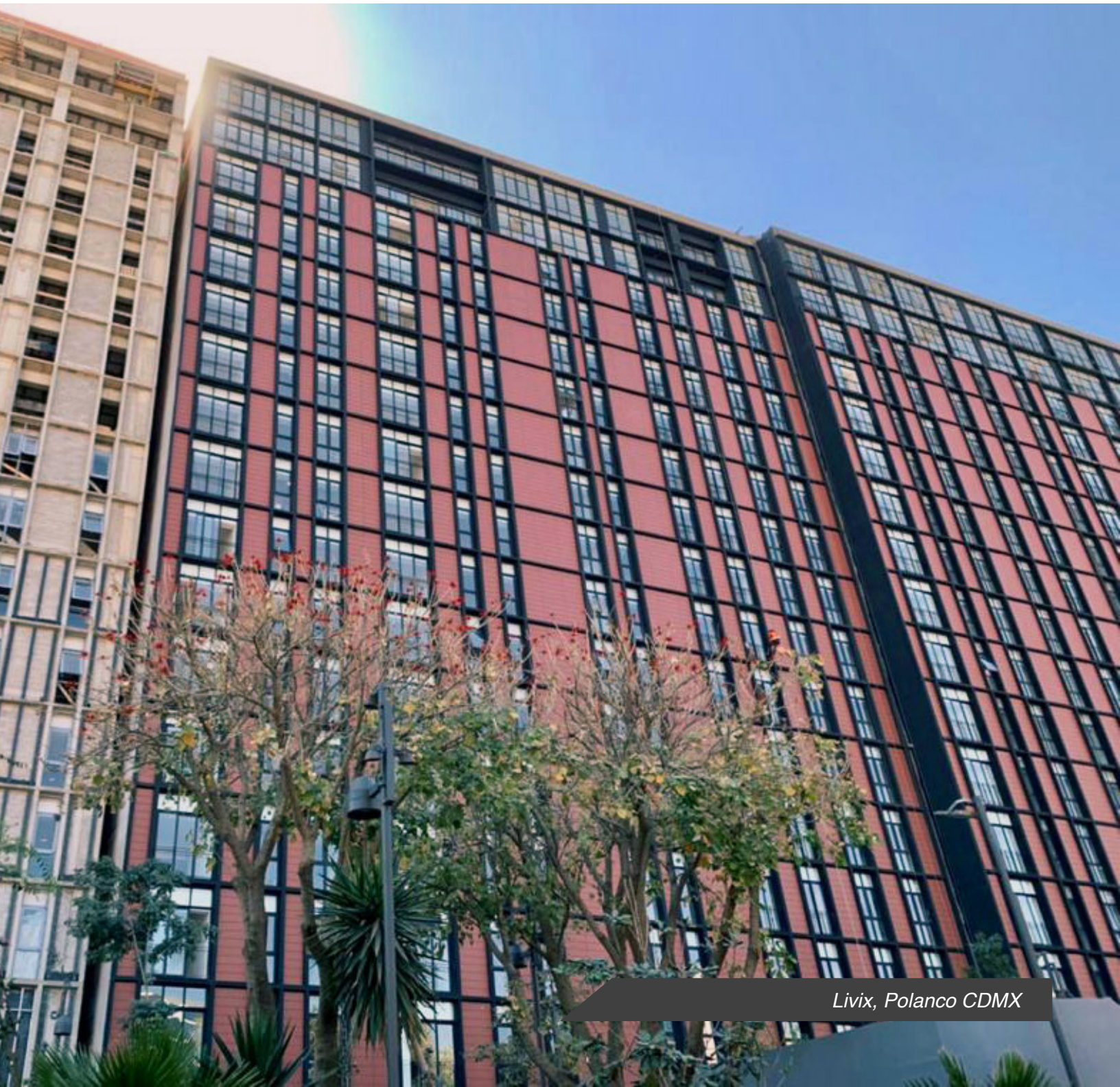


***Desde tu perspectiva, ¿qué ventajas tiene este tipo de fachadas sobre otras más convencionales?***

Bien, la primer ventaja que nos viene a la mente es desde de luego la primera impresión que

causa una de estas fachadas a la vista de cualquier espectador, ya que es difícil comparar la apariencia y calidad que da una de nuestras fachadas con los materiales y la mejor técnica de instalación que ofrece BlueSky.

Pero no solo eso, realmente estos sistemas traen muchas más ventajas, como lo es el cuidado del medio ambiente ya que logran conservar la temperatura interior del edificio reflejando esto en una disminución considerable en gastos energéticos.





*Tresvientos, Monterrey*



*Distrito Armida, Monterrey*

***Sabemos que ofrecer servicios de instalación de este tipo de fachadas es un trabajo sumamente específico y de alta especialización. ¿Cómo están preparados como equipo para lograr ese nivel de calidad que se requiere?***

Nuestro equipo de trabajo esta conformado por especialistas que cuentan con toda la experiencia y preparación necesaria para lograr nuestros objetivos.

Tenemos un compromiso especial con nuestros colaboradores para mantenernos todos bien actualizados, para lo cual nos apoyamos en nuestros socios y aliados y así tener capacitaciones de manera continua y de ese modo estar preparados para cualquier reto que nos venga.

***Menciona un proyecto de Blue Sky Fachadas del que estés muy orgulloso, por que te gusta o porque haya sido un reto para ustedes. Pláticanos sobre él.***

Tenemos varios proyectos que me vienen a la mente. “Livix” en la Ciudad de México, “Miravista” en San Luis Potosí,

“City Express” en Monterrey, por ejemplo. Pero en particular el proyecto “Tres Vientos” en Monterrey me da mucho orgullo por la complejidad en ingeniería y ejecución en obra. Ahí estamos instalando una fachada de fibro-concreto de la marca Rieder en tres torres simultáneamente.

En conjunto con la empresa **Sistemas de Fachadas** armamos un taller en obra para la prefabricación de esquinas U y L donde con la última tecnología estamos fabricando elementos de 3.60 metros de altura.

La precisión del armado es impresionante y con la fijación oculta que estamos aplicando la instalación en obra está quedando realmente espectacular.



*Tresvientos, Monterrey*







*Livix, Polanco CDMX*

***Cuál es el valor agregado de Blue Sky Fachadas, ¿Por qué elegirlos a ustedes?***

Somos varios competidores en el mercado; eso nos obliga a ser mejores cada día y a mejorar continuamente.

Considero que nuestra ventaja competitiva consta en ofrecer una solución integral a nuestros clientes de manera que pueden contratar todos los conceptos necesarios para la correcta ejecución de una fachada ventilada y a los mejores precios. Contamos con un equipo altamente especializada, con las mejores herramientas para instalación. Además, y siempre es un factor importante, nuestro negocio principal es la instalación de fachadas ventiladas. Esto nos permite operar con costos agresivos, lo cual se traduce en mejores precios para el cliente final.



*Torre Miravista, San Luis Potosí México*



Plaza Santander, Culiacán México

***Para los profesionales que estén interesados en contactarlos, a donde se pueden comunicar con ustedes ?***

Estamos a sus órdenes en nuestro sitio web y nos pueden contactar directamente en los siguientes correos o teléfono:

[www.blueskyfachadas.com](http://www.blueskyfachadas.com)

[arturo@blueskyfachadas.com](mailto:arturo@blueskyfachadas.com)

[mauricio@blueskyfachadas.com](mailto:mauricio@blueskyfachadas.com)

Tel. 55-5833-4000

Oficina. Av. De los Andes 325  
Col. Lomas de Chapultepec  
Alcaldía Miguel Hidalgo  
CP. 11000  
CDMX



**BLUE SKY**  
FACHADAS



**CUÁNTICA**

**CUÁNTICA PRODUCTOS Y DISEÑO**



**CUÁNTICA**, Una empresa originaria del norte de la República Mexicana creada en Agosto del 2011 y que ofrece la asesoría tanto al cliente final como al profesional a proponer en su proyecto arquitectónico el acabado ideal para cubrir sus necesidades, dándoles el servicio completo de suministro e instalación.



**CUÁNTICA** concentra sus servicios en la zona norte de México, más específicamente en el estado de Nuevo León, su capital Monterrey y área metropolitana.

Entre sus obras más sobresalientes se encuentran:

- **Escuela Técnica Roberto Rocca**
- **Residencia Pedregal (a Concurso Premio Cemex )**
- **Residencia MF Pavilion**







Para **CUÁNTICA**, Los sistemas de Fachada Ventilada en su mayoría, son excepcionales, ya que cumplen un criterio funcional y estético al mismo tiempo.

Consideran que una de las mayores ventajas son sus acabados finales de muy alto rango fusionadas con la eficiencia para apoyar al medio ambiente de una u otra manera.

Son de fácil instalación y de mayor durabilidad en comparación con productos convencionales, que al final esto nos ayudar a largo plazo a reducir costos.





300





**81 19345013**



**cel.8114140261**



**[myrna.mendez@cuanticapyd.com](mailto:myrna.mendez@cuanticapyd.com)**



**[www.cuanticapyd.com](http://www.cuanticapyd.com)**

## **Tecnología Liviana S.A.S.,**

es una empresa colombiana con más de 10 años de experiencia en el suministro e instalación de sistema liviano, de revestimientos arquitectónicos y de fachadas en proyectos nuevos y remodelación o rehabilitación.

Sus socios fundadores vieron en el mercado una oportunidad de generar valor y de brindar un servicio integral en el campo de la construcción liviana y de los revestimientos arquitectónicos.

Con la experiencia adquirida tras trabajar varios años en el sector especializado y las ganas de hacer las cosas bien, nace **Tecnología Liviana S. A. S.** en marzo del 2010.



La visión de la empresa es ser reconocida en el mercado como la mejor empresa en Colombia de instalación de revestimientos arquitectónicos y fachadas ventiladas, buscando siempre destacarse por:

- ***El servicio al cliente asegurando un trato personalizado a cada proyecto.***
- ***La competitividad e innovación, ofreciendo los sistemas más avanzados y de alta calidad a un precio factible.***
- ***Una alta capacidad y calidad en la respuesta, ya que su know-how garantiza al cliente que cada proyecto se lleve a cabo con los más altos estándares de calidad posibles, de principio a fin, en los tiempos establecidos.***
- ***Servicio integral.***
- ***Garantía total de los trabajos realizados.***

Una de las características de **Tecnología Liviana**, es que busca especial interés en la selección.

Primero, del personal administrativo y operativo, buscando personas integrales, buenos seres humanos, con alto compromiso, proactividad y experiencia, a quienes valoramos ampliamente.

Segundo, de proveedores de materiales confiables, con capacidad de respuesta y con excelente calidad, quienes nos han apoyado y respaldado técnica y comercialmente desde nuestro inicio; con esto generamos sinergias profundas que se reflejan en el producto final.

Además, comprometidos con el cuidado del medio ambiente todos sus procesos giran alrededor de la optimización de recursos y tiempos, consumo responsable y reciclaje.



*Clinica Colsanitas*

*Torres T7 y T8*





**Tecnología Liviana**, por ser un integrador especializado en sistema liviano, revestimientos arquitectónicos y fachadas, ofrece soluciones técnicas en diseño, especificación, presupuesto, prefactibilidad, suministro, instalación, control de obras y mantenimiento de:

- Fachadas ventiladas y revestimientos arquitectónicos en placas Equitone (*fibrocemento de alta densidad*), placas Fundermax (*panel fenólico laminado a alta presión*), Buchtal (*cerámica con acabado HT*), Rierder (*Fibrocemento personalizado*), Moeding (*Terracota extruida natural*), RAU (*Metales expandidos*), RHEINZINK (*recubrimientos metálicos*), Acrílico fundido y acrílico reflejado, Policarbonato y Paneles de aluminio compuesto.
- Muros de fachada en fibrocemento con junta perdida o a la vista.
- Cubiertas en placas de fibrocemento y policarbonato.
- Entrepisos en placas de fibrocemento.
- Muros interiores en placas de cartón yeso o fibrocemento.
- Cielos rasos en placas de cartón yeso, fibrocemento, fibra mineral, en madera y metálicos.





Aunque su sede principal se encuentra en Cota Cundinamarca, cuenta con la capacidad logística de desplazar a su equipo a cualquier zona del territorio Colombiano



**Tecnología Liviana** cuenta con tres proyectos icónicos construidos en Bogotá Colombia:

## CLÍNICA COLSANITAS

Construida en el año 2014 y en la que se instaló una fachada ventilada en placas Equitone referencia TECTIVA T20 y T90 con sistema de fijación con remaches.



Su ubicación estratégica al nororiente de la ciudad, el uso al cual se destina actualmente y su impactante envoltura hace que el edificio sea una referencia arquitectónica en este sector comercial y de oficinas.

El diseño arquitectónico de fachadas se destaca por su limpieza. El arquitecto diseñador al elegir la referencia T90 en mayor proporción de la fachada, hace destacar los largos planos, las dilataciones longitudinales y verticales de la placa, los encuentros de esquinas y la volumetría y geometría de los vanos de ventanas; acentuando además el punto fijo del edificio donde se instaló la referencia T20.

Podemos destacar que después de 6 años de ejecutada la obra, las características de color y dimensiones del revestimiento siguen intactas, pese al alto índice de contaminación del sector.





anitas



CliniSanitas

## CENTRO COMERCIAL PARQUE LA COLINA

Construido en el año 2016. Se instalaron los revestimientos arquitectónicos interiores en placa Equitone Natura NU251.

Por el carácter del edificio que atrae miles de personas mensualmente y la ubicación física de los revestimientos dentro del edificio, (puntos fijos de ascensor, acceso a zonas de servicio) haciéndolos parte de los espacios de estancia temporal de los visitantes, hicieron que la instalación requiriera un mayor esfuerzo y detalle en los cortes, las perforaciones en la placa para la fijación de remaches a la subestructura y los encuentros de las placas en las esquinas.





## TORRES T7 Y T8 DE LA CIUDAD EMPRESARIAL LUIS CARLOS SARMIENTO ANGULO.

Se instaló la fachada ventilada del edificio y los revestimientos arquitectónicos en placas Equitone Tectiva T20, T90 y T80.

Las torres están ubicadas sobre la Avenida Calle 26, vía que comunica el centro histórico de Bogotá con el Aeropuerto Internacional el Dorado, al frente del Centro Administrativo Nacional (CAN) y vecino al Hotel Gran Hyatt, la gobernación de Cundinamarca entre otros edificios.

Las dos torres independientes de 16 pisos conforman una planta en forma de ele (L). El arquitecto diseñador modeló un volumen de vidrio continuo, y en los puntos de unión de los edificios rompió la transparencia con componentes sólidos generando balcones y fachadas transversales que integran visualmente el interior con el exterior.

Este edificio fue galardonado con Premios FIABCI a la Excelencia Inmobiliaria 2016 y cuenta con una certificación en liderazgo y diseño ambiental LEED ORO.



Gracias a que, se utilizaron los criterios de optimización de recursos, tiempos y consumos responsables desde el diseño de la estructura de la envoltura, pasando por el despiece de los materiales que cumplían las normas de calidad internacionales y nacionales y culminando con la construcción que se realizó con un método de bajo impacto ambiental, se aportaron puntos al programa LEED del proyecto.

Además, por la altura del edificio, el impacto de la carga de viento en la fachada y los mismos requisitos del programa LEED, se requirió una logística muy especial en cuanto a los equipos de andamiaje y trabajo de alturas, además de un seguimiento a la instalación mucho más complejo y absoluto por parte del departamento técnico y de calidad de la empresa y obviamente también del departamento de seguridad industrial y salud ocupacional.

Adicionalmente, la ubicación física de los revestimientos dentro del edificio en zonas de estar, hicieron que la instalación requiriera un arduo esfuerzo en los detalles para lograr un resultado óptimo.

Definitivamente esta obra ha sido la más representativa por su exigencia en ingeniería, detalle y volumen instalado.

**TECNOLOGÍA LIVIANA S.A.S.**  
**COLOMBIA**

**Teléfonos (571) 8 764655**  
**– 320 8464670**  
**– 3102133636**

**Email: [tecnologicativiana@tecnologicativiana.com.co](mailto:tecnologicativiana@tecnologicativiana.com.co)**

**[www.tecnologicativiana.com.co](http://www.tecnologicativiana.com.co)**

**Twitter e Instagram @tecnologicativiana**



---

*Somos una empresa Mexicana con 67 años construyendo historias, dando soluciones integrales enfocados en crear experiencias, de la mano con arquitectos y desarrolladores.*

---



---

***¿Qué servicios ofrecen?***

*Hacemos que nuestros clientes expresen sus proyectos e ideas a través de nuestros materiales, formas y texturas para en conjunto crear una experiencia única para el usuario.*





*LAS  
DIMENSIONES*



*PISOS*



*MUROS*



*FACHADAS*



*La experiencia en acabados*  
YPASA

# NUESTRA COBERTURA

*Hemos colaborado en proyectos en más de 30 estados de la república mexicana, contamos con sucursales fijas en **SLP | GDL | QRO** y nuestro **FINISHES MARKET** con más de 800 m2 de color, vida y acabados en CDMX.*





---

## *¿Cuáles son sus proyectos más icónicos?*

---

Todos los proyectos en los que participamos nos parecen de gran relevancia, sin embargo podemos destacar los siguientes dentro del rubro de fachadas ventiladas.

- **Judicatura de Durango**
- **Monumento al Ejercito Mexicano**
- **Encuentro Patriotismo**
- **Centro Comercial las Americas**
- **Origina Pedregal**
- **Vía Santa Fe**



**YPASA comenzó a instalar proyectos de fachada ventilada desde el año 2014 y desde entonces hemos seguido preparándonos.**

*Monumento al ejército mexicano*

---

### **¿Desde cuándo entraron al mercado de Fachadas ventiladas?**

YPASA comenzó a instalar proyectos de fachada ventilada desde el año 2014 y desde entonces hemos seguido preparándonos y especializándonos en éste tipo de sistema constructivo.

### **Desde su perspectiva, ¿Qué ventajas tiene este tipo de fachadas sobre otras mas convencionales?**

Existen muchas ventajas sobre los sistemas de fachadas convencionales, podemos destacar su rápida instalación, esto optimizando tiempos en la obra así como costo en mano de obra.

En cuestión técnica y de comportamiento del material, gracias a sus propiedades las ganancias térmicas y acústicas son una ventaja, además de contribuir con la disminución en el uso de aire acondicionado, bajando la huella de carbono. A mediano y a largo plazo, podemos destacar el mantenimiento que es bajo o nulo en algunos sistemas.

# C O N T A C T O

QUEREMOS CONOCERTE

67 años creciendo para acercarnos más a ti, te invitamos a conocer la experiencia FINISHES MARKET, nos encantará recibirte  
¡Estás en tu casa!

CDMX

- Carretera México Toluca #5420 Piso 25  
Col. El Yaquí, Cuajimalpa  
C.P: 05320

GDL

- Terranova #725  
Col. Prados Providencia  
C.P: 44670

QRO

- Bernardo Quintana #7001 L-201  
Col. Centro Sur  
C.P: 76079

SLP

- Andres de Vera #162 Local 4  
Col. Himno Nacional 2nda Sección  
C.P: 7828



# SUPERFICIES ARQUITECTÓNICAS ANTIBACTERIALES

---

UNA NUEVA NECESIDAD EN LOS ACABADOS

*El quirófano del hospital Friedrichshain en Berlín cuenta con lo más avanzado en superficies cerámicas anti-bacteriales*



Una de las responsabilidades de la arquitectura siempre ha sido la de crear espacios habitables en concordancia con las necesidades del espacio-tiempo. A partir de la pandemia que ocasionó el **coronavirus SARS-COV2** se ha hecho visible un tema de suma importancia para la construcción a nivel mundial, y es que casi

nunca se había tomado en cuenta la importancia que tienen las superficies (todas) para la propagación o aniquilación de microorganismos, hablando en general de bacterias, hongos y virus.

Ahora, la realidad nos ha hecho voltear hacia la salubridad que ofrecen los materiales de contacto, a observar y poner a prueba

los acabados utilizados en espacios públicos, sobretodo en aquellos donde el tráfico de personas es mas abundante y especialmente en los destinados al cuidado de la salud. Es momento de echar mano de la tecnología y elegir de manera inteligente los materiales utilizados para los acabados en nuestros proyectos.



**¿ES CAPAZ UNA SUPERFICIE CERÁMICA DE COMBATIR A LOS GÉRMENES?**

---

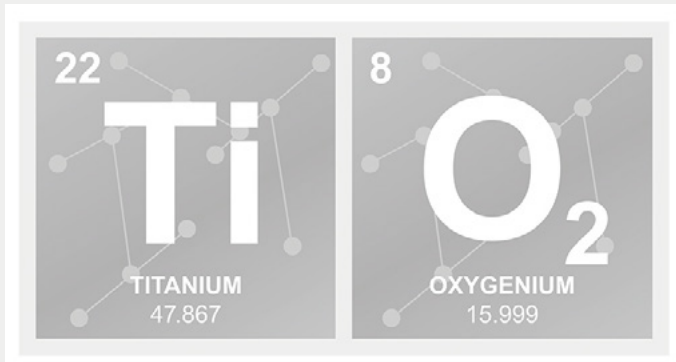
**SI, Y DE MANERA CONSTANTE Y PERENE**





**El titanio**, es el noveno elemento más común en la corteza terrestre, es un metal que se encuentra comúnmente en las plantas y los animales.

El titanio interactúa de forma natural con el oxígeno para formar *óxidos de titanio*, presentes comúnmente en los minerales, polvos, arenas y suelos autóctonos.



## ¿QUÉ ES EL DIÓXIDO DE TITANIO?

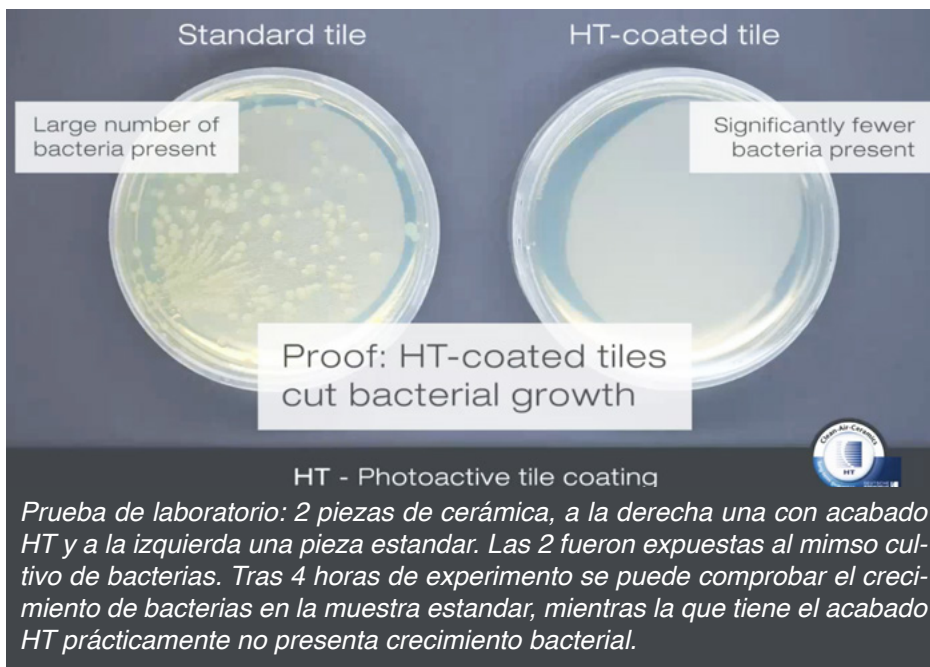
Muchas personas están familiarizadas con el dióxido de titanio como ingrediente activo del protector solar, sin embargo éste componente se ha utilizado durante siglos en una gama de productos industriales y de consumo, como por ejemplo: pinturas, revestimientos, adhesivos,

papel, plásticos y caucho, tintas de impresión, telas y tejidos recubiertos, así como cerámicas, revestimientos de suelos, materiales para techos, cosméticos, pastas dentales, jabones, agentes para el tratamiento de agua, productos farmacéuticos, colorantes alimentarios, productos para el automóvil, protectores solares y catalizadores.

## EL PRINCIPIO HT : Un acabado revolucionario

El dióxido de titanio ( $TiO_2$ ) actúa como catalizador en la superficie de la cerámica y desencadena una reacción entre la luz, el oxígeno y la humedad del aire.

El oxígeno activado crea una superficie hidrófila con la que se obtienen varias ventajas:



### Efecto antibacteriológico:

Desintegración de microorganismos (hongos, musgos, gérmenes, etc.)

### Extraordinariamente fácil de limpiar:

Al caer el agua sobre la cerámica, en lugar de formar gotas que al secarse dejarán la suciedad sobre la superficie de la baldosa,

gracias a esta propiedad el agua crea una película fina que arrastra la suciedad. No es un repelente del agua, digamos que necesitamos del agua para que el PRINCIPIO HT actúe.

## Eliminación de malos olores:

La propiedad del efecto fotocatalítico del PRINCIPIO HT limpia el aire que está en contacto con la baldosa cerámica de manera constante, con lo que elimina los malos olores, toxinas y contaminantes del aire, tanto en interiores como en exteriores.



Recubrimientos cerámicos BUCHTAL con acabado HT son utilizados en hospitales Europeos

Todos estos efectos NO SE AGOTAN, si no que se reactivan permanentemente con la luz, ya sea artificial o natural.

El dióxido de titanio ( $TiO_2$ ) no es tóxico ni contiene sustancias irritantes o perjudiciales para la salud, tanto es así que incluso está permitida su utilización en algunos compuestos alimenticios.



A photograph of a modern building facade with a grid pattern. The text "LIGHT WORKS" is superimposed on the grid. The building has a white or light-colored facade with a grid of thin lines. There are some dark rectangular openings or shadows on the left side. The sky is a clear, light blue.

LIGHT  
WORKS



## LA LUZ ACTÚA

De ésta manera entonces, gracias al acabado HT es posible tener superficies que de manera pasiva estén constantemente combatiendo la reproducción de germenés e impidiendo que virus y bacterias se propaguen, todo gracias a la luz y la humedad ambiental.

## ACABADO HT PARTE DE LA BALDOSA CERÁMICA

Las superficies fotoactivas **Buchtal** cuentan con el acabado HT integrado en cada baldosa, no se trata de una capa que se agrega al producto terminado, sino que entra dentro del proceso de fabricación de las superficies. De esta manera se garantiza que cada pieza del acabado brinde la acción fotoactiva de por vida.





*Bardem Cocktail Bar, en la ciudad de Helsinki, Finlandia. Muros revestidos con cerámica Buchtal*

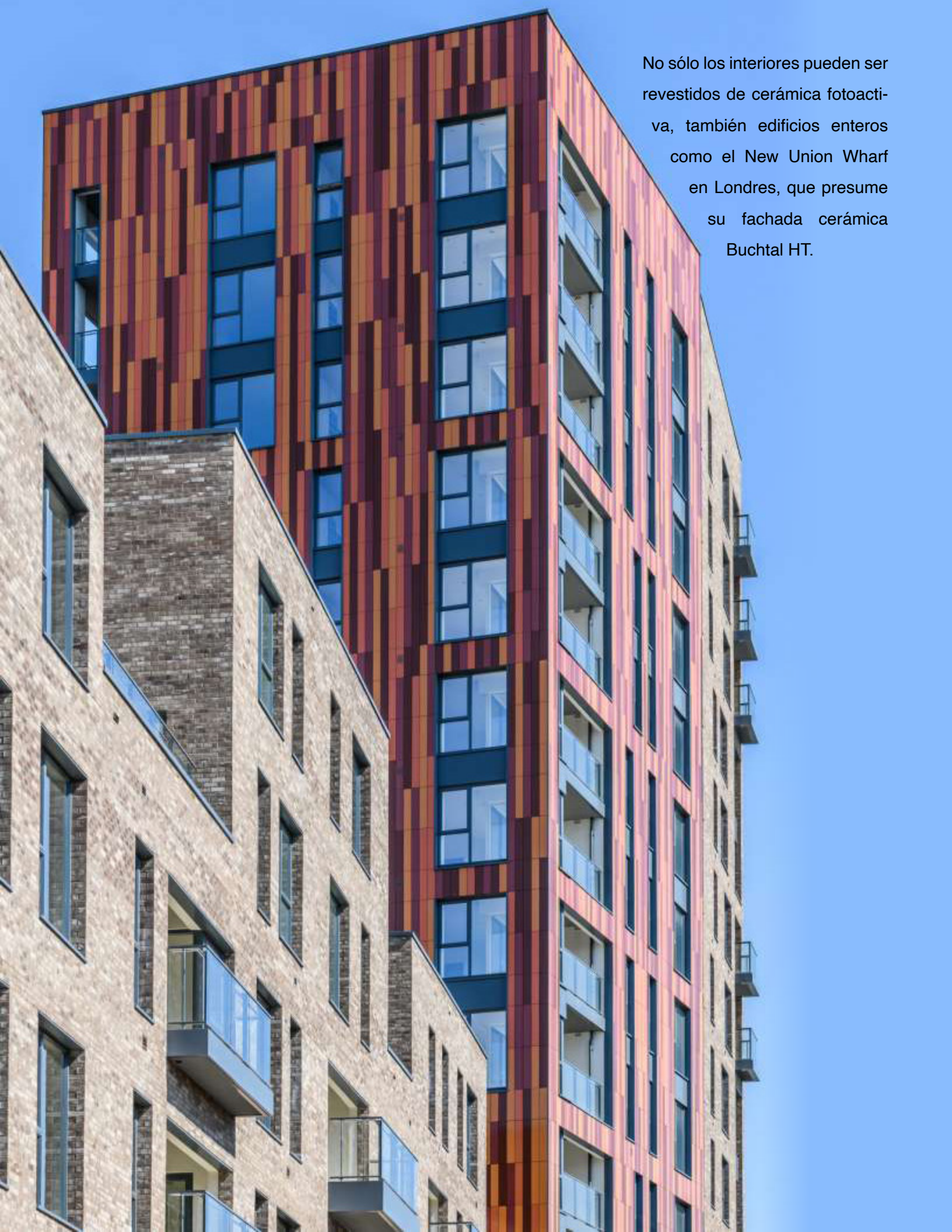
## LOS RUBROS CON MAYOR NECESIDAD DE SUPERFICIES ANTIBACTERIALES

Como hablábamos al principio de este artículo, existe una nueva necesidad dentro de la construcción a nivel mundial y tiene que ver con diseñar espacios lo más antisépticos posibles, evitando al máximo la propagación de virus y bacterias, y es ahí donde es momento de hacer uso de las superficies antibacteriales y el acabado HT.

A partir de la pandemia del COVID-19 cada sector de la población ha luchado y ayudado desde su ángulo. A la arquitectura y al sector de la construcción nos concierne el proveer de espacios seguros y diseñados con materiales que protejan a quienes los vayan a habitar.

Aunque las superficies cerámicas fotoactivas se pueden utilizar prácticamente en cualquier lado, hay sectores que, por la congregación y el tráfico de personas que se genera son prioritarios, entre ellos:

- HOSPITALES
- HOTELES
- CENTROS EDUCATIVOS
- BANCOS
- ESPACIOS PÚBLICOS
- OFICINAS GUBERNAMENTALES
- CENTROS COMERCIALES
- TIENDAS DEPARTAMENTALES
- AEROPUERTOS, CENTRALES DE TRANSPORTE



No sólo los interiores pueden ser revestidos de cerámica fotoactiva, también edificios enteros como el New Union Wharf en Londres, que presume su fachada cerámica Buchtal HT.





# LA LUZ IMPACTA

**Nuevas ideas, nuevas construcciones con el acabado HT de las fachadas cerámicas Buchtal.**

